



バッテリー上がり



コンベアー起状シリンダー油洩れ



E/Gオイルエレメント (メイン・バイパス) 油洩れ



非常停止ボタン一部欠損



破碎室写真 (動歯摩耗有り)





E/G全体



破砕室上部カバー変形



サイドベルコンブラケット破損



マフラー水抜きパイプ部分腐食穴あき



グリズリーバー摩耗



HR420G-5 : S/N:5045

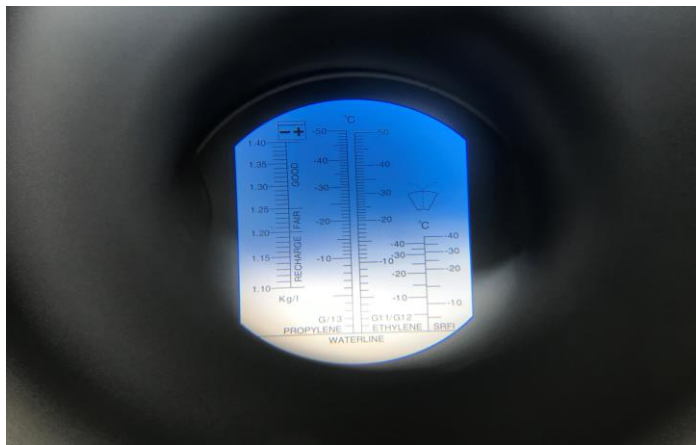
機械不具合箇所状態のご説明



隙間調整用ジャッキ油圧ホース外装傷



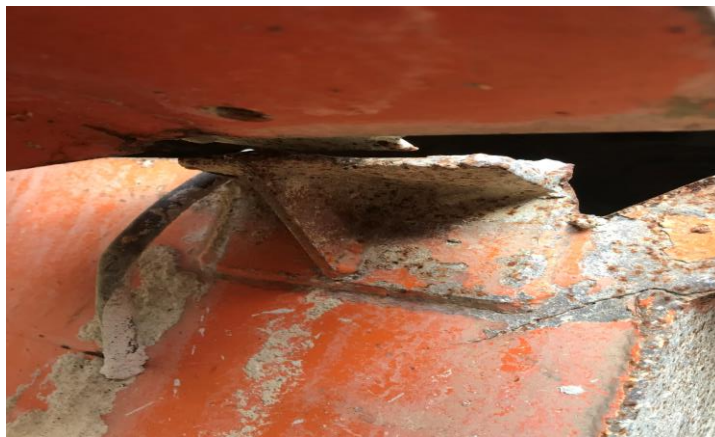
コンベアー配管保護カバー変形



LLC濃度 (-10°C)



E/Gオイル



ブラケット溶接剥がれ及びフレームクラック

