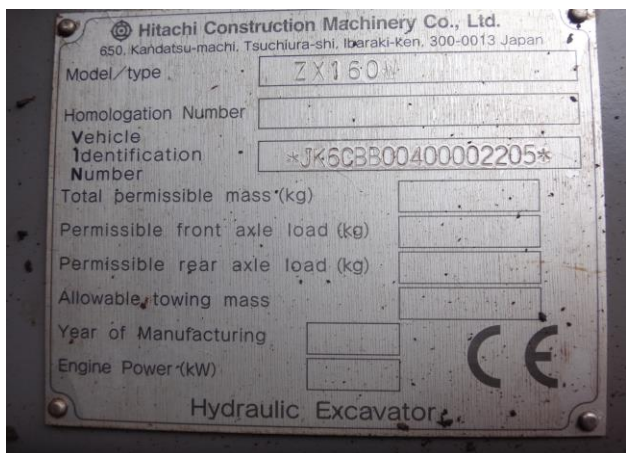


ZX160W : S/N:2205

機械状態のご説明



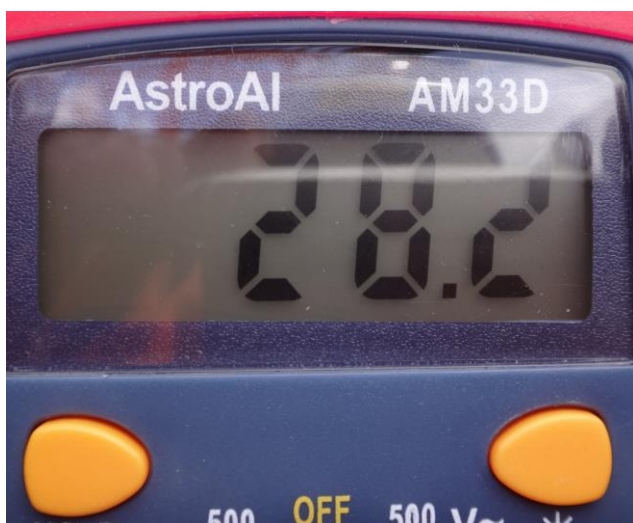
TEL:0120-083-667



プレート写真



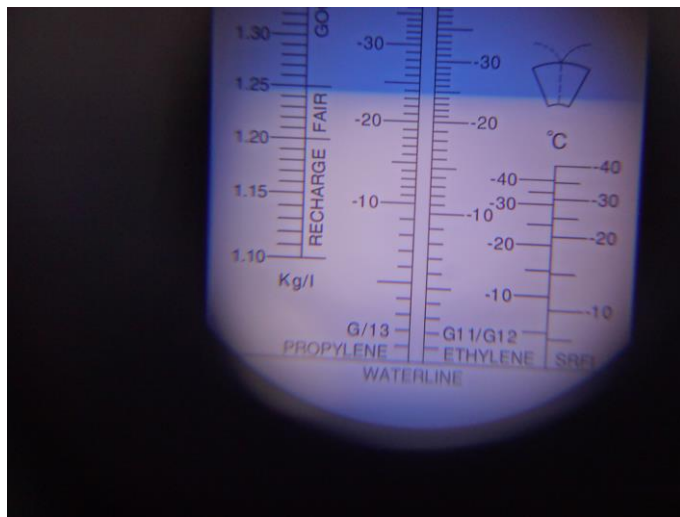
バッテリー電圧測定写真
(E/G始動前)



バッテリー電圧測定写真
(E/G始動後)



バッテリー液状況写真

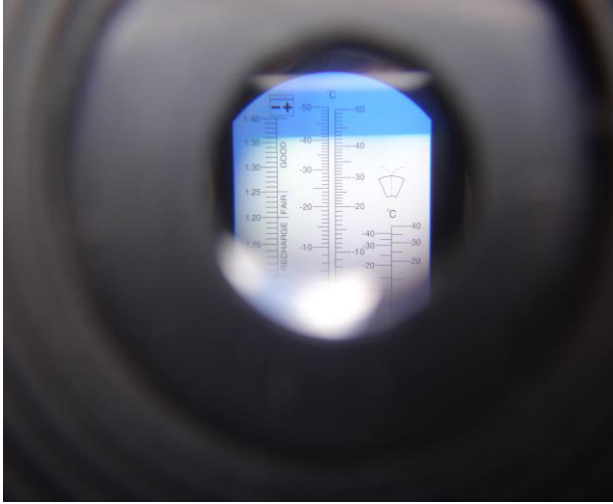


バッテリー比重状況写真
(1.25)

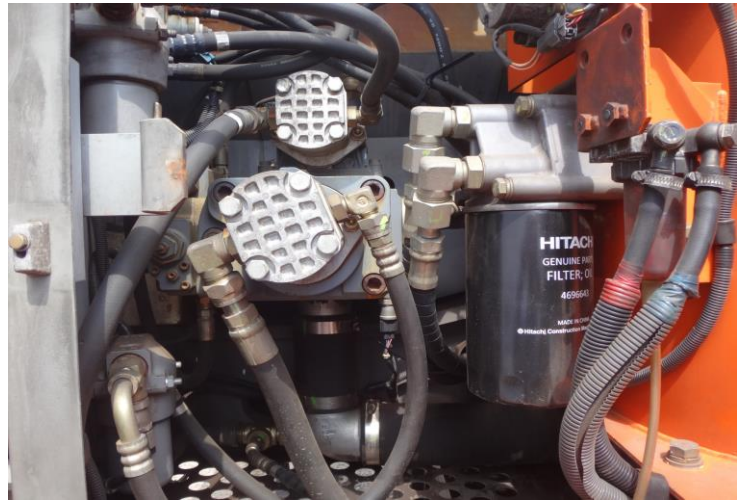
何でもお気軽にご相談ください！

中京重機株式会社 TEL:0120-083-667
<http://www.chukyo-juki.co.jp>





LLC濃度状況写真 (-40℃)



油圧ポンプ全体写真



エアエレメント状況写真



エアエレメント状況写真

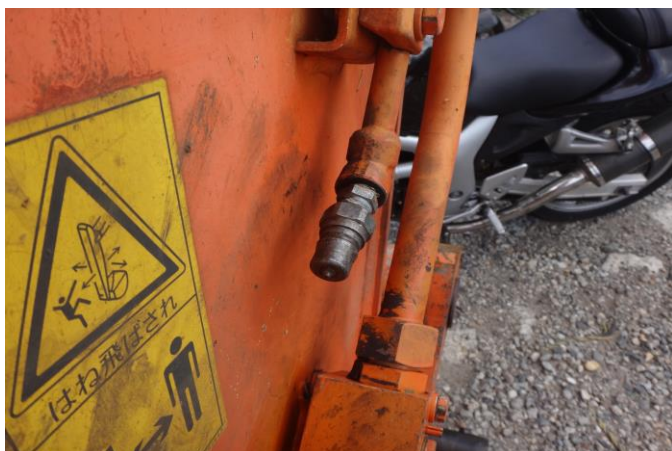


エンジン状況写真

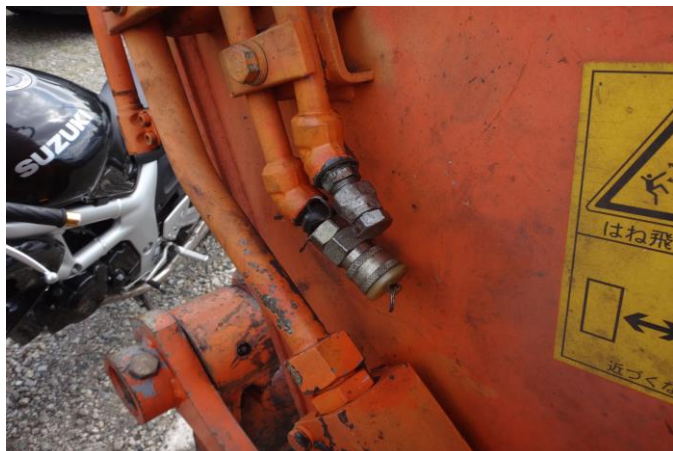


アタッチメント配管ニップル
4分/1005





アシスト配管右側



アシスト配管左側



油圧ホース損傷交換前



油圧ホース損傷交換後



隠しスイッチ状況写真



エアコンドレン状況

