

HR320G-5 : S/N:5010  
機械状態のご説明



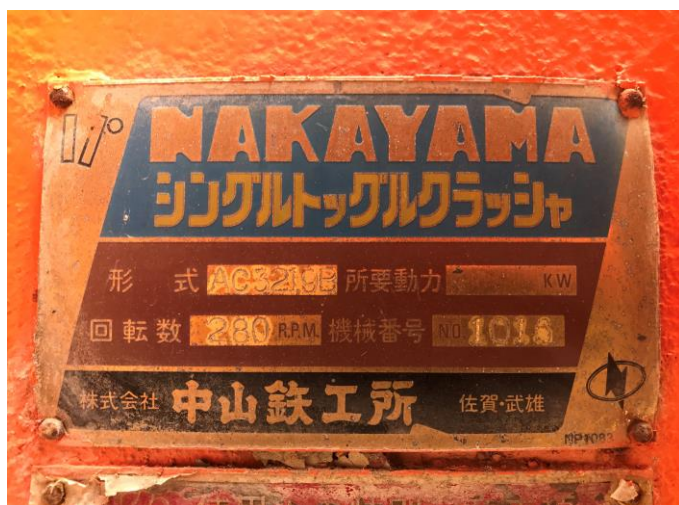
プレート写真



HR稼働状況写真



機械全体写真



クラッシャー部分銘板



E/Gプレート写真



E/Gオイル状況写真







水温計・燃料計作動状況写真



ウォーターセパレーター状況写真



冷却水状況写真 (LLC)



油圧ポンプ全体写真



バッテリー電圧測定 (E/G始動前)



バッテリー電圧測定 (E/G始動後)



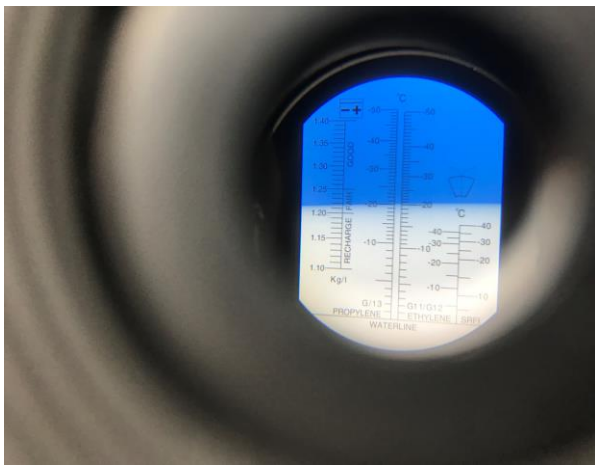




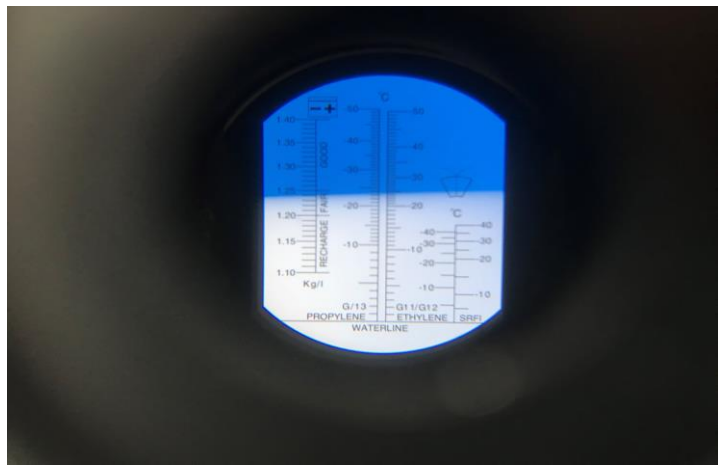
オルタネーター電圧状況写真



オルタネーター電圧測定状況写真



冷却水濃度測定 (-20°C)



バッテリー液濃度測定 (1.24)



グリズリー部分銘板



動歯・固定歯・左右チークプレート状  
況写真







出口隙間寸法写真



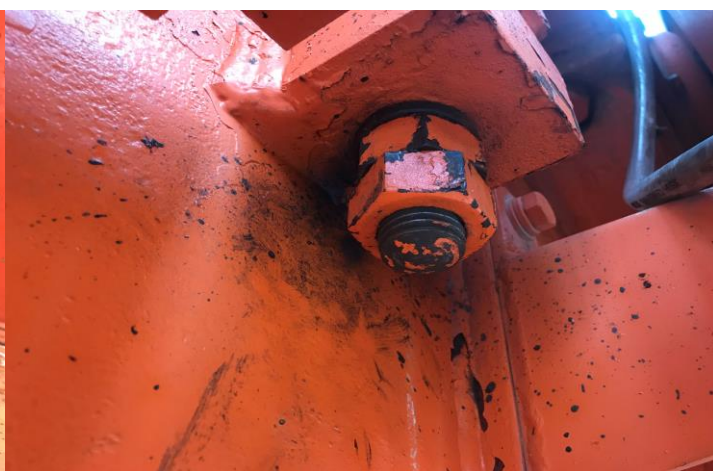
作業灯状況写真



グリズリーカバー穴あき状況写真  
(修理が必要です。)



シム状況写真



機械稼働後50時間～100時間の間で、ボルト類の増締めが必要です。

機械の日常点検を実施され機械の長期稼働をお計り下さい。

