

記録表発行日	2019年 4月 18日	検印
注番	K - 1532	

クローラードンプ CJ受入34項目検品表

中京重機株式会社
 ☎ 465-0057 愛知県名古屋市長区陸前町1705
 サービス部 フィールドサービスグループ
 TEL : 052-701-5191 / Fax : 052-701-5193

メーカー名	ヤンマー		型 式	C50R-3A		機 械 所 有 者	様			
製造(シリアル)番号	419740		アワメーター	4424.7Hr		検 査 年 月 日	2019年 4月 17日 (水)			
エンジン型式	4TVV106-NTV		検 査 者 名	柴山		検 査 実 施 場 所	本社内 日進ヤード ()			
エンジンシリアル	V16990		特 自 検	特自検ステッカー(有)・無 / 点検日 26年 7月 / 点検者 CAT						
区分	No.	検 査 箇 所	検 査 内 容		検 査 方 法	評 価	備 考			
エ ン ジ ン	1	本体	a. 始動/停止性	かかり具合、異音、予熱栓・ヒーターの作動、ソレノイド		目視 or 操作 or 聴診	A B C D E			
			b. 回転の状態	アクセルの作動、回転具合			A B C D E			
			c. 排気の状態	排気色、排気音、吹き返し、マフラー外観の欠陥によるガス漏れなど			A B C D E マフラー損傷			
			d. ブローパイガス	漏れ具合、漏出量			A B C D E			
			e. エアークリーナー	ケースの亀裂、変形、 <u>エレメントの汚れ、損傷</u>			A B C D E 要交換			
			f. 過給機(ターボ)	異常振動、ガス漏れ、潤滑油漏れ			A B C D E			
			g. エンジン圧縮	エンジン内部コンプレッション圧計測			測定器を使用して 測定	A B C D E		Mpa
			h. 背圧	ブローパイ量の計測			測定器を使用して 計測	A B C D E		L/min
エ ン ジ ン	2	潤滑装置	油量(汚れ、白濁、油漏れ、エレメントの汚れ(しみ)、損傷)		目視	A B C D E		ゲージ		
	3	燃料装置	燃料しみ漏れ、詰まり		目視 or 触診	A B C D E				
	4	燃料タンク	ドレンコックから水抜き実行、燃料の汚れ具合		目視	A B C D E				
	5	燃料油種	(軽油) ・ 灯油 ・ A重油 ・ 茶灯油		目視 or 嗅診	A B C D E				
	6	冷却装置	a. クーラント	水量、濃度、汚れ (サブタンク水量: 満・中・少・無)		目視 or 触診	A B C D E		クーラント濃度 10%	
			b. 水漏れ	ウォーターホース、ドレンバルブ、キャップ機能チェック			A B C D E			
			c. ラジエータ	外側コア(フィン)の目詰まり、汚れ、凹み、水漏れ			A B C D E		要清掃	
d. オイルクーラー			外側コア(フィン)の目詰まり、 <u>汚れ</u> 、凹み、オイル漏れ		A B C D E		要清掃			
e. ベルト/ウォーターポンプ			たわみ (<u>摩耗</u>)、 <u>損傷</u> 、ガタの有無と程度		A B C D E		要交換			
f. 水温計	正常(適温)表示		良 不良		A B C D E					
g. その他	ファンカバーやダクトの亀裂有無・損傷及び変形など		A B C D E							
7	電気装置	オルタネータ機能、バッテリー液量、ターミナル緩み、腐食		目視 or 触診 or <u>電圧計</u>	A B C D E		電圧 約 27.8 V(ボルト)			
		搭載バッテリー型式 ⇒ [90D23R]		目視	A B C D E					
走 行 装 置	8	走行コントロール	前後発進停止、左右操舵		操作	A B C D E				
	9	起動輪 ・ 遊動輪	クラック、変形、摩耗、異音、異常発熱、取付ガタ、油漏れ		目視 or 触診 or 聴診 or 探傷剤	A B C D E				
	10	上部ローラー ・ 下部ローラー	クラック、変形、摩耗、異音、異常発熱、取付ガタ		目視 or 触診	A B C D E				
	11	履帯	ゴム	欠け、劣化、摩耗、亀裂傷、スチールコード切断、損傷、心金脱落、たわみ		目視 or 触診	A B C D E			
			鉄 /PAD	(シュー)クラック、変形、摩耗、シューボルト・ナット取付緩み、リンクブッシュクラック/欠け、ピッチ伸び、たわみ、固着			A B C D E			
	12	履帯調整装置	作動、調整ボルト損傷、変形、腐食、摩耗、シリンダー油漏れ		目視 or 操作 or 探傷剤	A B C D E				
13	走行減速機	油量、異音、異常発熱、ケースクラック、損傷、油漏れ※減速機の油量チェックは必須の事		目視 or 聴診 or 触診	A B C D E					
作 業 装 置	14	ブーム、アーム、バケット、リンク	クラック、変形、摩耗、ガタつき、取付、ピンシール損傷		目視 or 触診 or 探傷剤	A B C D E				
	15	ツース ・ サイドカッター	脱落、摩耗など		目視 or 触診	A B C D E				
	16	ブレード	クラック、変形、摩耗、ガタつき、取付、エッジ摩耗程度			A B C D E				
	17	バケットフック	クラック、変形、摩耗、ガタつき、取付、外止機能、損傷			A B C D E				
油 圧 装 置	18	作動油タンク	残油量 (適量 ・ 中 <u>少</u> ・ 無)、ゲージの汚れ		目視	A B C D E		要補充		
	19	配管類(高・低圧油圧ホース・パイプ)	クラック/亀裂、劣化、損傷、ひび割れ、油漏れ、ブラケット/ボルト		A B C D E					
	20	コントロールバルブ	油漏れ、異音		目視 or 聴診 or 触診	A B C D E				
	21	油圧メインポンプ	油漏れ、異常振動、異音、異常発熱、吐出異常		目視 or 聴診 or 触診	A B C D E				
	22	油圧シリンダー	ブームシリンダ部	自然沈下、油漏れ(しみ)、伸縮不良、サビ、傷、曲がり		目視 or 操作	A B C D E			
			アームシリンダ部	自然沈下、油漏れ(しみ)、伸縮不良、サビ、傷、曲がり		目視 or 操作	A B C D E			
			バケットシリンダ部	自然沈下、油漏れ(しみ)、伸縮不良、サビ、傷、曲がり		目視 or 操作	A B C D E			
ブレードシリンダ部			自然沈下、油漏れ(しみ)、伸縮不良、サビ、傷、曲がり		目視 or 操作	A B C D E				
オフセットシリンダ部			自然沈下、油漏れ(しみ)、伸縮不良、サビ、傷、曲がり		目視 or 操作	A B C D E				
(ベッセル)シリンダ部	自然沈下、油漏れ(しみ)、伸縮不良、サビ、傷、曲がり		目視 or 操作	A B C D E						
操 作	23	操作(レバー)パターン	日立(横旋回) ・ コマツ(縦旋回) ・ 三菱(右レバ横旋回) ・ ヤンマー		操作	A B C D E				

区分	No.	検査箇所	検査内容	検査方法	評価	備考
安全装置・車体関係等	24	座席(調整機構、座面、背もたれ)	座席調整、ロック作動、取付ガタ、損傷、穴あき	目視 or 操作	A B (C) D E	シートベルト無し
	25	昇降設備	亀裂、損傷、変形、取付ガタ	目視	A B (C) D E	
	26	灯火装置、警報器、方向指示器、ワイパー	作動状態、取付ガタ、レンズ破損、浸水	目視 or 操作	A B (C) D E	
	27	計器類	作動状態、取付ガタ、レンズ破損	目視 or 操作	A B (C) D E	
	28	セキュリティ [有 ・ (無)]	イモビライザー、電子Key、隠しスイッチ、パスワードなど	操作	有 (無)	
	29	反射鏡、後写鏡	汚れ、損傷、破損	目視	A B C D (E)	
	30	給油脂	給油脂状態、自動給脂装置作動	目視 or 操作	A B (C) D E	
	31	キャビン(ガラス)	亀裂、変形、腐食、雨漏り、ドア開閉、ロック、キー作動、ガラスのガタつき、破損	目視 or 操作	A B C D E	
	32	レバー、ペダル	効き、操作、変形、損傷、はずれ	目視 or 操作	A B (C) D E	
	33	旋回減速機	異音、異常発熱、油量、汚れ、油漏れ、取付ガタ	目視 or 聴診 or 触診 or 操作	A B C D E	
34	旋回ベアリング	引っ掛かり、異音、ギア異音、シール損傷、油漏れ	目視 or 操作 or 聴診	A B C D E		

実機機械状態から具体的な検査結果報告(特記事項がなければ未記入で可)を記載の事

No. 1	・エアークリーナー外カバー曲がり有り マフラー損傷要交換
No. 2	・要交換
No. 3	
No. 4	
No. 5	・ラジエーター及びオイルクーラーコア汚れ有り 要清掃
No. 6	
No. 7	
No. 8	
No. 9	
No.10	
No.11	
No.12	・ポンプ付近オイル漏れ
No.13	
No.14	
No.15	
No.16	
No.17	・作動油量不足 要補充
No.18	
No.19	
No.20	
No.21	
No.22	・下部ローラー若干摩耗有り
No.23	・シートベルト無し
No.24	・ベッセルヒンジ曲がり有り
No.25	・ベッセル底板波うち有り
No.26	
No.27	
No.28	
No.29	
No.30	
No.31	
No.32	
No.33	
No.34	

- 備考
1. 検査方法欄に実施した内容を○で囲み、5段階評価の中で該当する程度・状態を○で囲む。
 2. 検査結果に異常があった場合には、右頁の該当番号欄へ具体的な不具合結果を記入の事。

概要評価基準

- A: 新品に近く非常に良好な状態の場合
- B: 摩耗・損傷が少なく良好な状態の場合
- C: 稼働時間相当の摩耗・損傷があるが、継続使用が可能な状態の場合
- D: 稼働はするが修理が必要な状態の場合
- E: 即修理をしないと稼働しない状態の場合

個別評価基準(残存率による評価の場合は%を参照)

- A: 新品に近く非常に良好な状態の場合 / 100~90%
- B: 摩耗・損傷が少なく良好な状態の場合 / 90~70%
- C: 稼働時間相当の摩耗・損傷があるが、継続使用が可能な状態の場合 / 70~40%
- D: 稼働はするが修理が必要な状態の場合 / 40~20%
- E: 即修理をしないと稼働しない状態の場合 / 20~0%

C50R-3A:S/N:41974C

機械状態のご説明

CHUKYO
TEL:0120-083-667



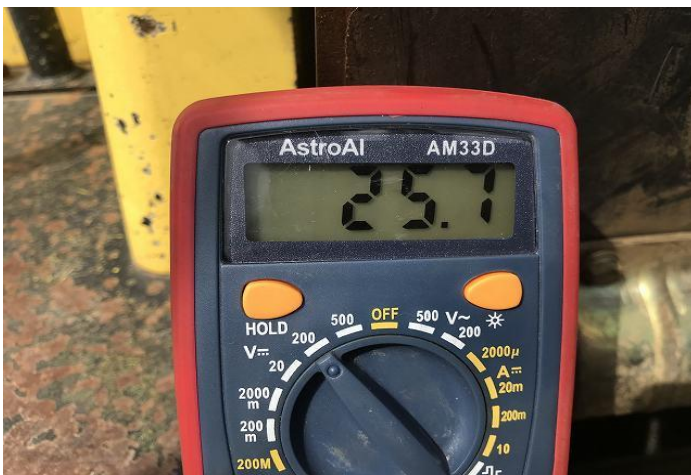
本体形式



本体写真



バッテリー写真 (24V) 95D23R



バッテリー電圧 (E/G始動前)



バッテリー電圧 (E/G始動後)

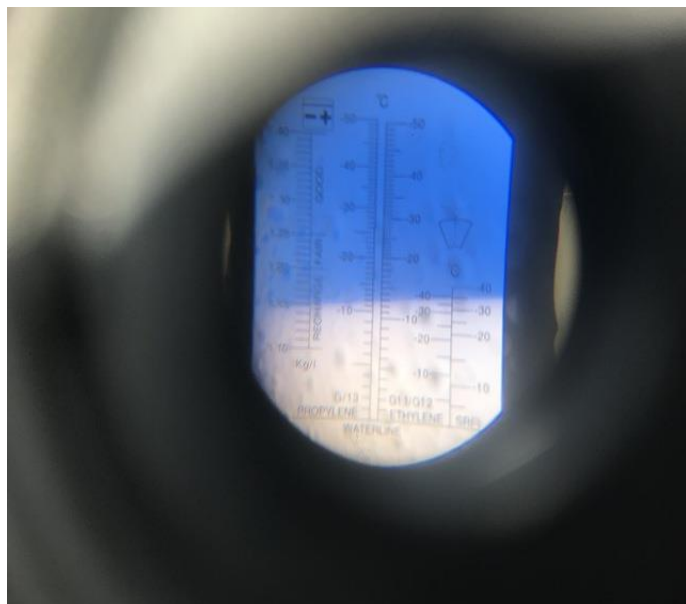
何でもお気軽にご相談ください！

中京重機株式会社 TEL:0120-083-667
<http://www.chukyo-juki.co.jp>





冷却水



LLC濃度 (-12°C)



E/Gオイル



エアークリーナーカバー変形



前側支柱欠損



作業灯欠損



機械状態のご説明



ウォーターセパレーター清掃



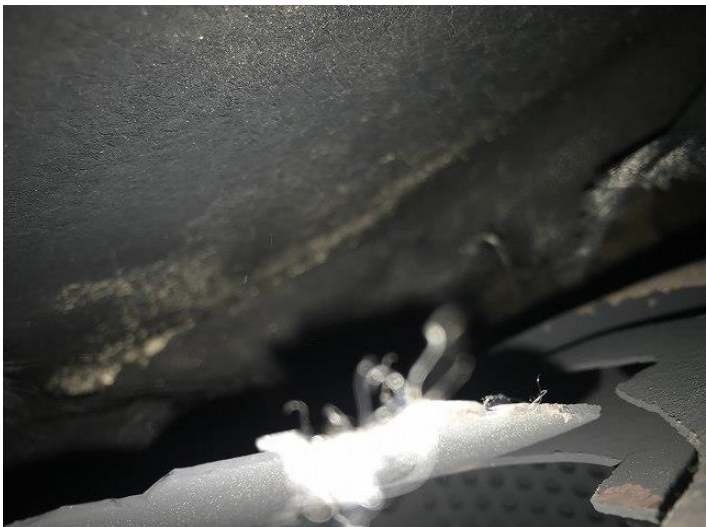
ファンベルト交換



エアエレメント交換



機械状態のご説明



マフラー損傷



本体取付ボルト折損



燃料計作動不良



ラジエーターフィン目詰まり



前側左右ミラー欠損



ベッセル荷台凹み有り

