

SRS650C:S 機械状態説明



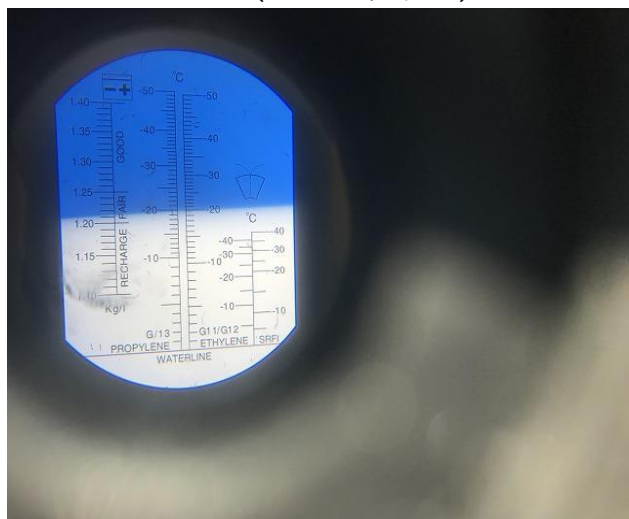
本体銘板



本体 (全塗装済)



バッテリー (245H52)



バッテリー比重



エンジン始動前

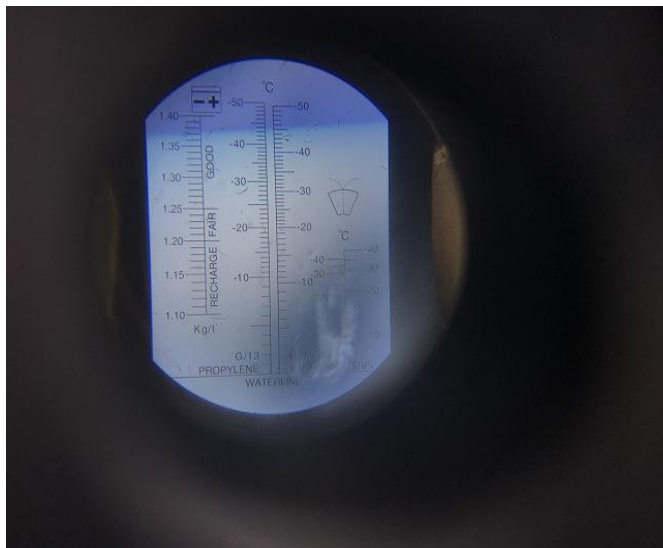


エンジン始動後





クーラント



クーラント濃度 -45°C



エンジンオイル交換済み



ベルコン下部カバー板金修正



サイドカバードアノブ交換



エンジンオイルエレメント交換

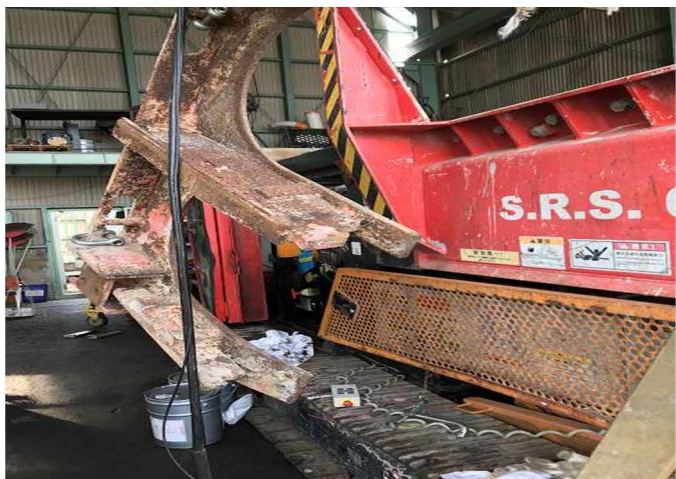




破碎機シャフトリアベアリング交換



交換後組付け



シャフト固定フレーム変形修正



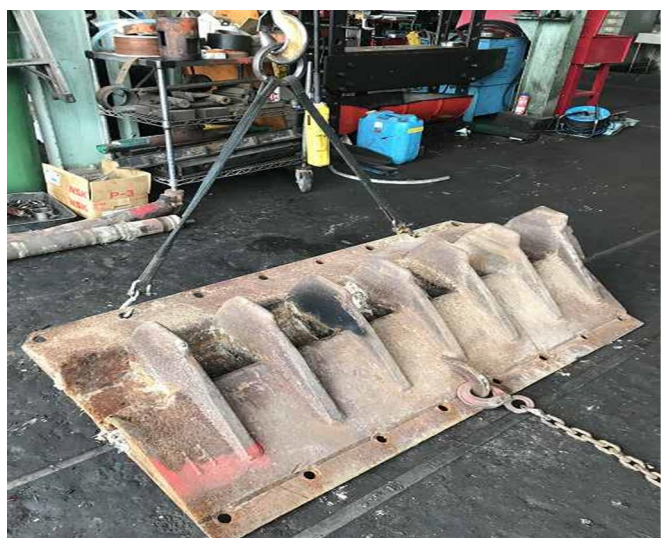
SRS650C:S 機械状態説明



ドア内張りスポンジ、ゴム交換



破碎シャフト取り外し清掃、歯交換

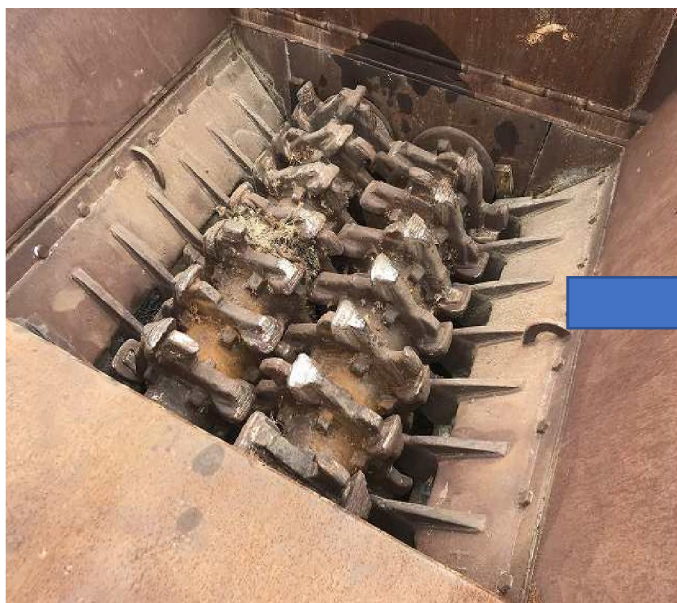


サイドコーム鉄板張替え



ドアノブ交換

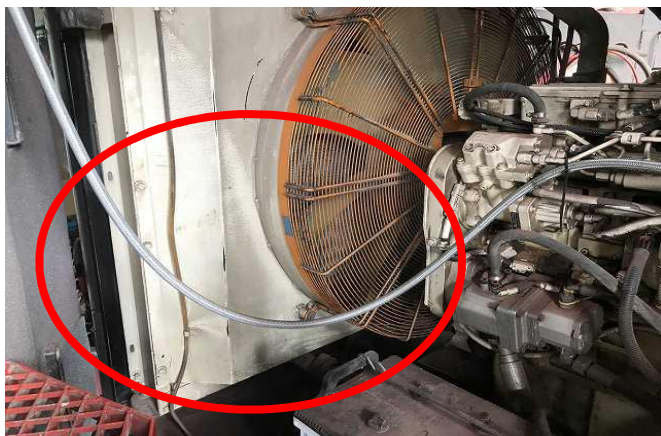




破碎室内部



ラジコン配線コネクタ交換及び配線修正



燃料ホース交換



燃料エレメント交換



SRS650C:S
機械状態説明



エアークリーナー交換



エンジンオイル、エレメント交換
燃料、エアーエレメント交換
破碎ローター減速機ギアオイル交換
サイドカバー変形修正 ドアノブ交換
サイドカバー内張り交換
破碎歯取り換え、肉盛り修正
破碎シャフトベアリング交換
作業モード切替スイッチ交換
燃料ホース交換
ラジコン通信不良修正
ベルコンローラー3つ交換
インジェクター3番不良の為交換
散水ホース一部交換
バッテリー交換

