

BR380JG-1E0:S

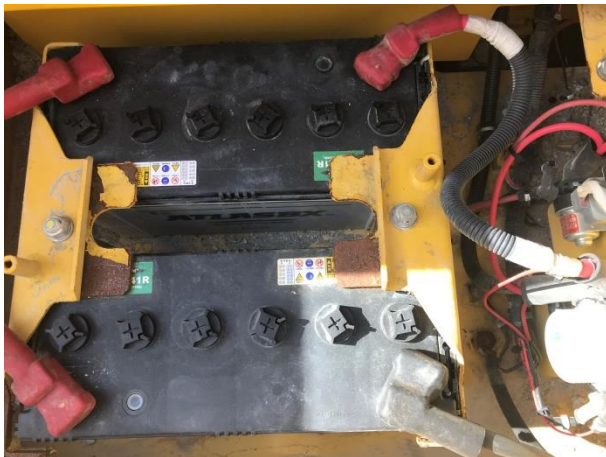
機械状態のご説明



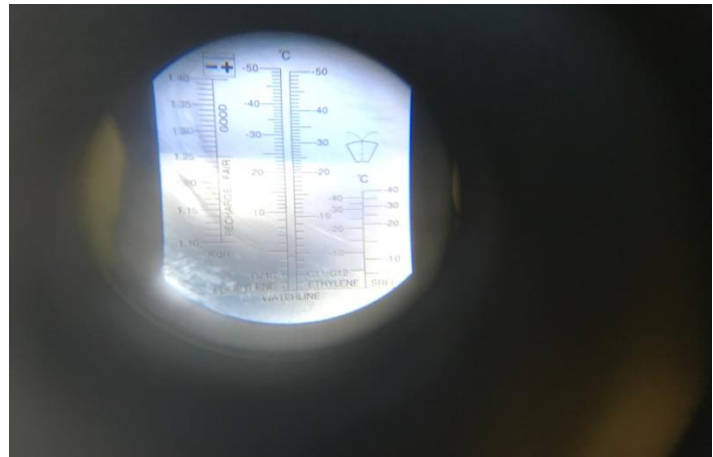
本体形式



本体写真



バッテリー写真 (24V) (115E41R)



バッテリー比重 (1.25)



バッテリー電圧 (E/G始動前)



バッテリー電圧 (E/G始動後)

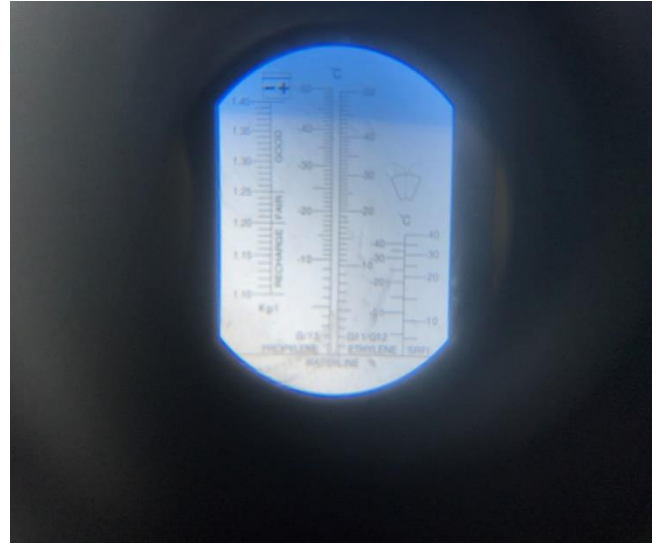




機械状態のご説明



冷却水



LLC濃度 (-45℃)



E/Gオイル



マフラー錆散見



ベルコンゴム劣化 小傷散見

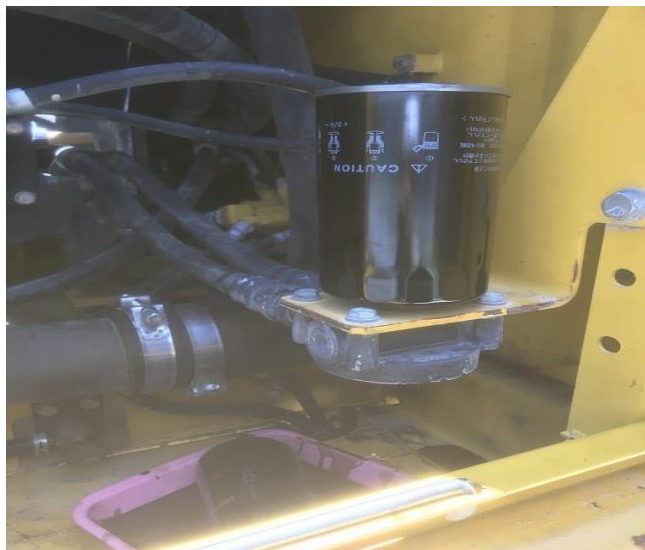


グリズリバー肉盛り補強有





BR380JG-1E0:S  
主な修理内容



エンジンオイル、エレメント交換



エアエレメント交換



燃料エレメント交換



クラッシャーモーター油漏れ修理



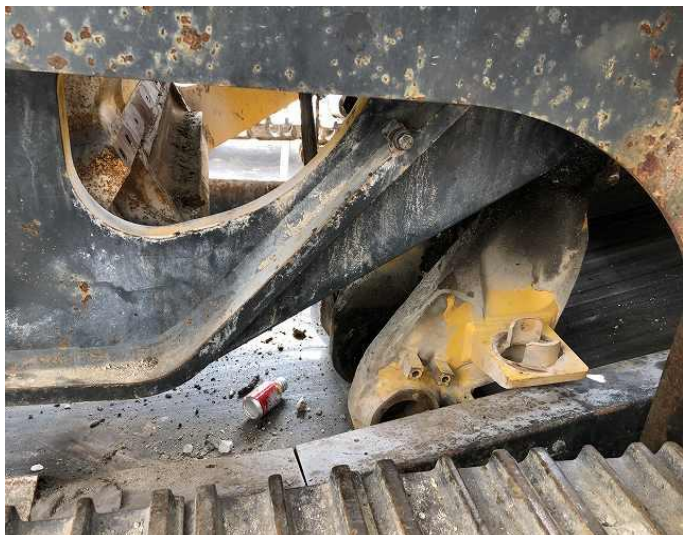
クラッシャーモーターシール交換



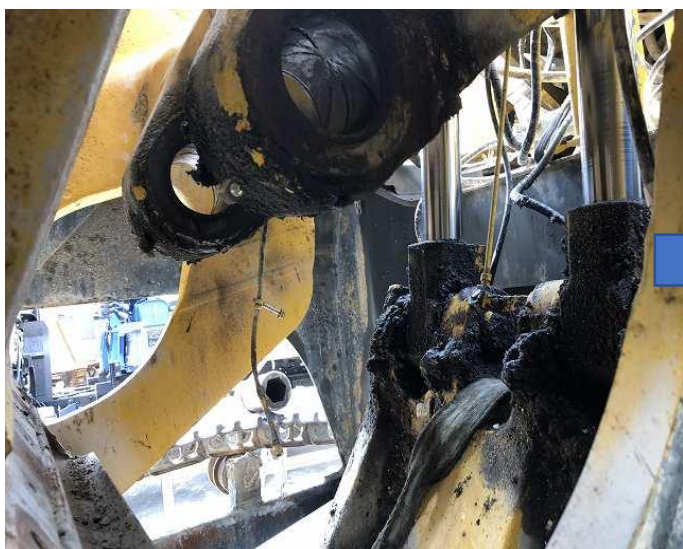
内部ベアリング交換







トルクプレート&シート脱着新品交換



クラッシャーリンクガタつきの為ブッシュ交換



新品ブッシュ取り付け



ホーン不良の為交換







動歯、固定歯新品交換（社外品）



磁選機モーター油漏れ修理



クラッシャーストップスプリング全交換 エンジンファンベルト交換







コンベア下部クリーナースクレーパゴム交換



エンジンブローバイ圧 1.0Mpa



- ・ エンジンオイルエレメント交換
- ・ エアーエレメント交換
- ・ 燃料エレメント交換
- ・ ファンベルト交換
- ・ クラッシャーモーター油漏れ修理
- ・ クラッシャーモーターベアリング交換
- ・ 磁選機モーター油漏れ修理
- ・ 動歯、固定歯交換
- ・ ホーン交換
- ・ クラッシャーリンクブッシュ交換
- ・ 動歯固定ストッパースプリング全交換
- ・ コンベア下部クリーナースクレーパー交換
- ・ トグルプレート&シート交換
- ・ 全塗装

