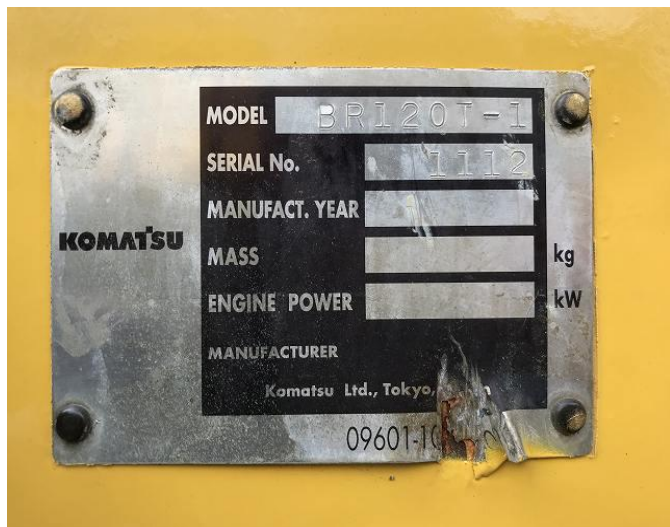


BR120T-1:S

機械状態のご説明



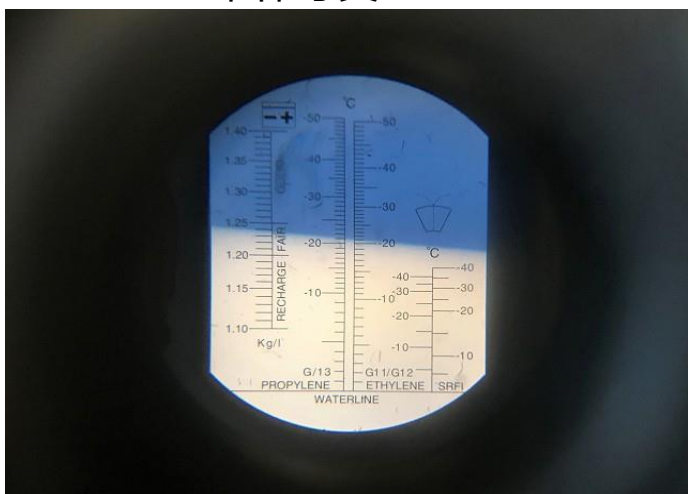
本体形式



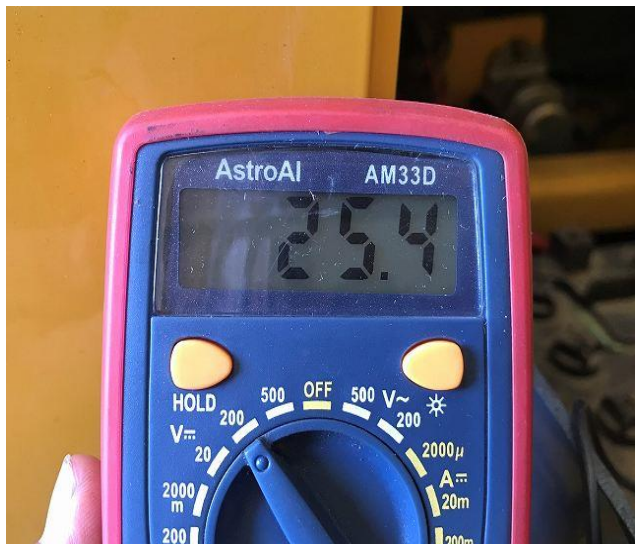
本体写真



バッテリー写真 (24V) (120E41R)



バッテリー比重 (1.25)



バッテリー電圧 (E/G始動前)



バッテリー電圧 (E/G始動後)



機械状態のご説明



冷却水



LLC濃度 (-30°C)



E/Gオイル



エンジンオイル、エレメント交換



エンジンリアシール漏れ修理



工具BOX板金修理



BR120T-1:S
主な修理内容



本体サイドカバー交換



本体サイドカバー交換



カバー腐食修正



BR120T-1:S
主な修理内容



破碎室内部カバー全交換



BR120T-1:S
主な修理内容



スクリーン交換



コンベアプリーカバー&シート交換



ホッパーローラーベアリング全数交換

磁選機シューター製作



- ・ エンジンオイルエレメント交換
- ・ エアーエレメント交換
- ・ 燃料エレメント交換
- ・ サイドカバー交換
- ・ 磁選機シューター製作
- ・ 各部カバー類修正、修復
- ・ エンジンリアシール交換
- ・ 各部腐蝕部張替え、修正
- ・ ベルコン先端カバー交換
- ・ 全塗装
- ・ ホッパーローラーベアリング交換
- ・ ボルト折れ込み修正、交換

