

ZR260HC 自走式木材破碎機

機械状態のご説明



本体形式

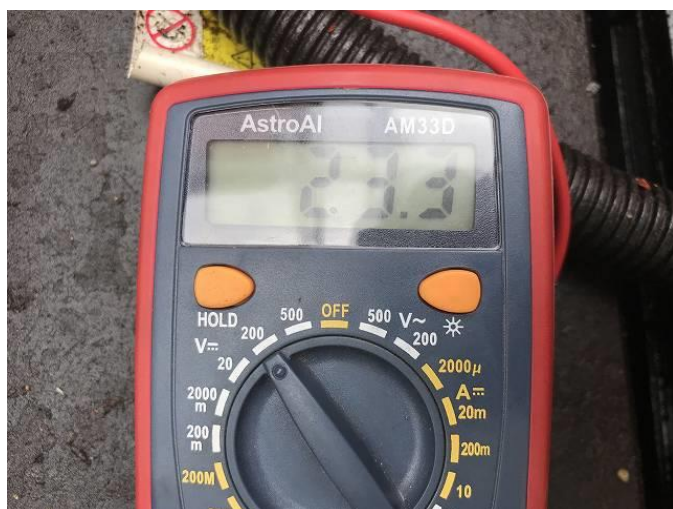


本体写真



新品バッテリー24V (メンテフリー195G51)

バッテリー
メンテフリーの為
比重測定不可



バッテリー電圧 (E/G始動前)



バッテリー電圧 (E/G始動後)

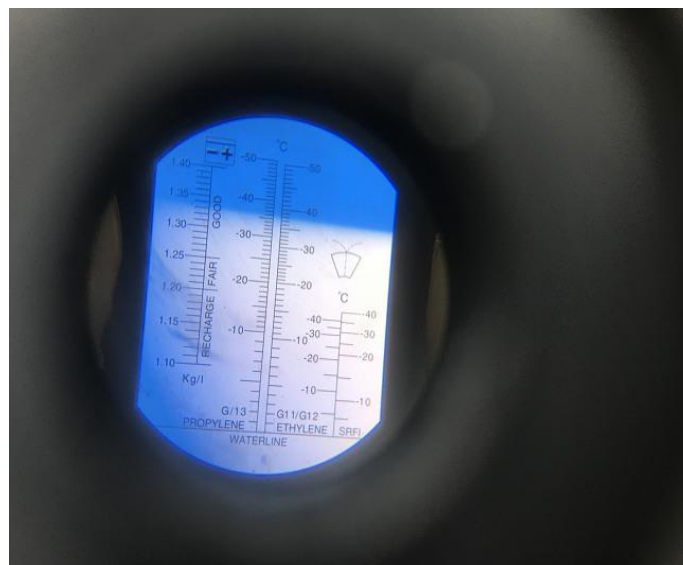


ZR260HC 自走式木材破碎機

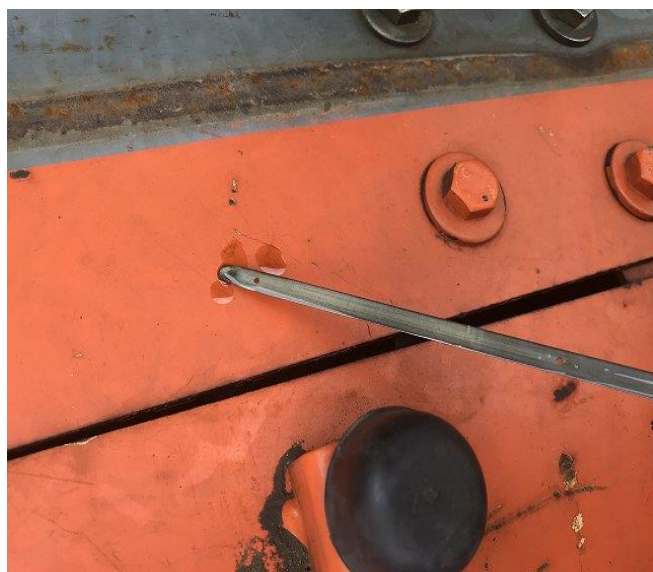
機械状態のご説明



冷却水



LLC濃度(-35°C)



E/Gオイル



ラジエーター防塵網新品交換



デッキ下部ライト欠損の為取り付け



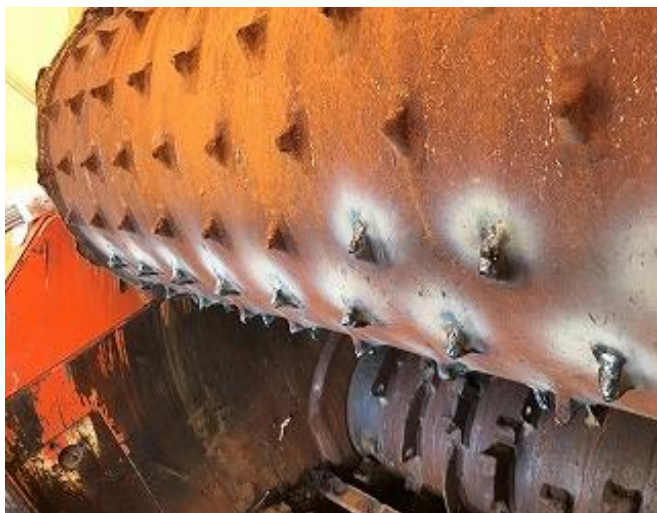
ZR260HC 自走式木材破碎機

主な整備内容のご説明

CHUKYO
TEL:0120-083-667

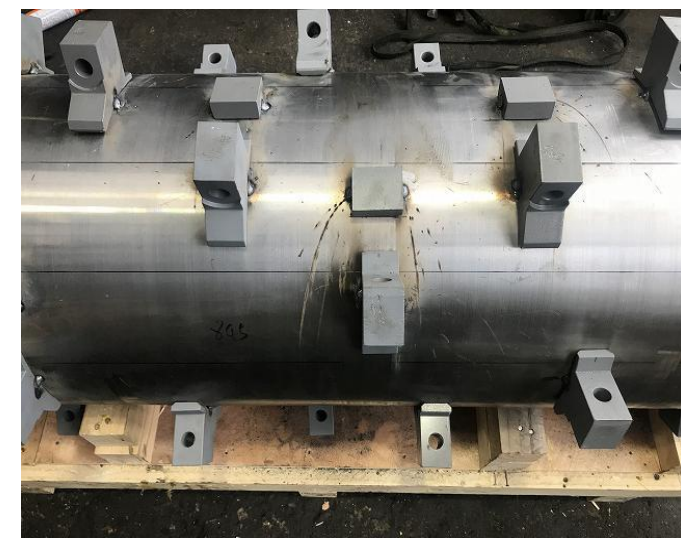


非常停止ボタン不良の為交換



圧縮ローラーラグ肉盛り補強

破碎ドラム製作



ビットフォルダー取り付け

何でもお気軽にご相談ください！

中京重機株式会社 TEL:0120-083-667
<http://www.chukyo-juki.co.jp>



ZR260HC 自走式木材破碎機

主な整備内容のご説明



TEL:0120-083-667

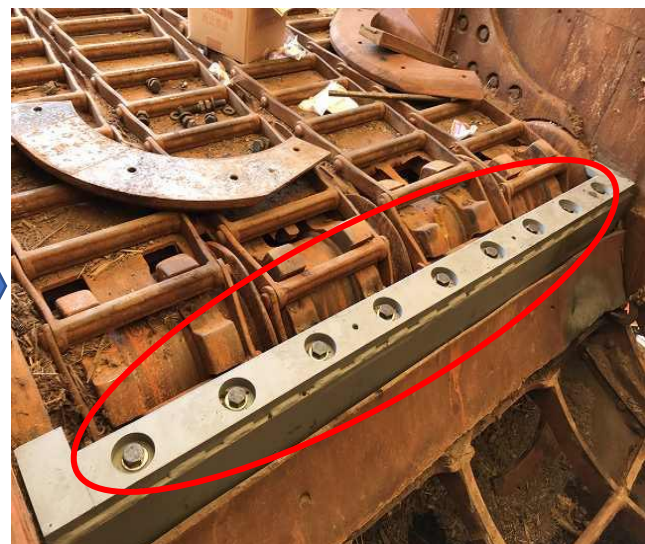


ビット&ビットブロック取り付け



ドラムシャフト交換取り付け

ドラムベアリング左右交換



アンビル上下プレート交換

何でもお気軽にご相談ください！

中京重機株式会社 TEL:0120-083-667
<http://www.chukyo-juki.co.jp>



ZR260HC 自走式木材破碎機

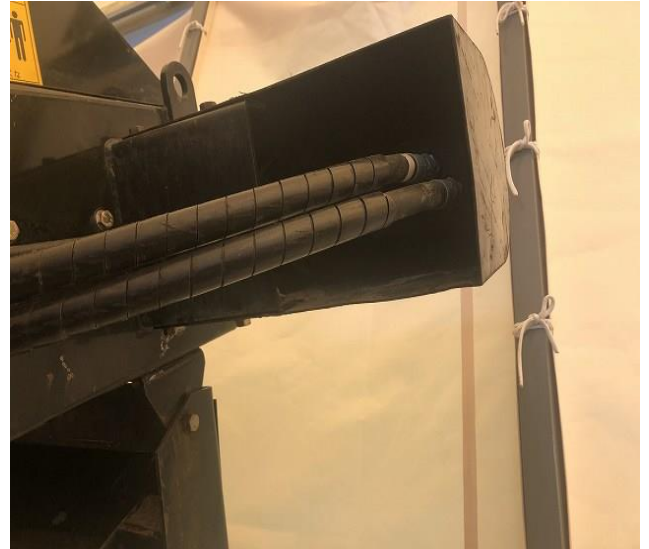
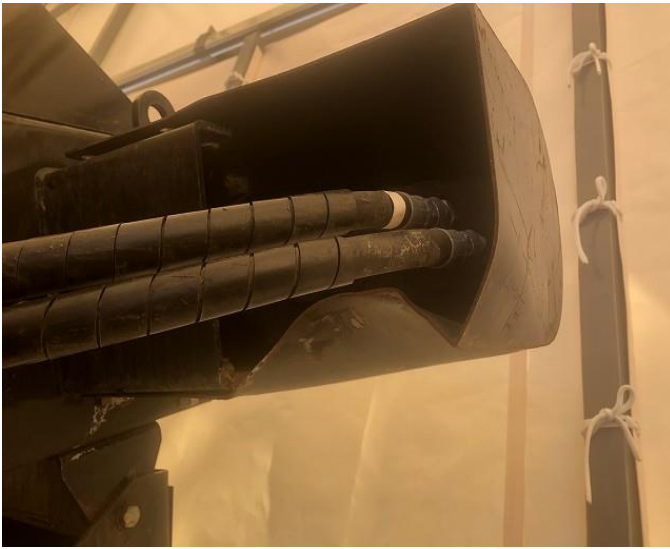
整備内容の詳細



before



after



ベルコンモーターカバー凹み修正



ステップ変形修正



ZR260HC 自走式木材破碎機

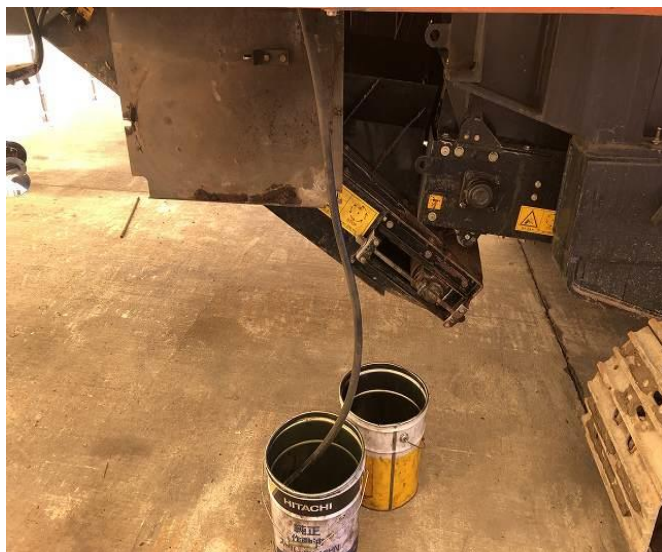
整備内容の詳細



燃料エレメント交換



エアエレメント交換



エンジンオイル交換

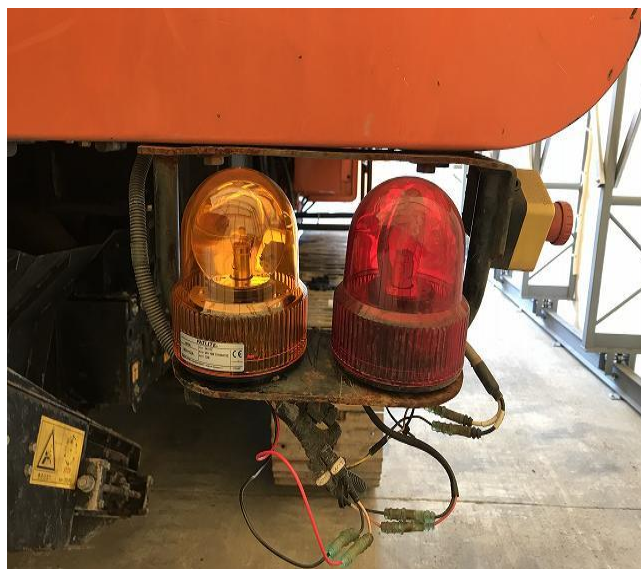
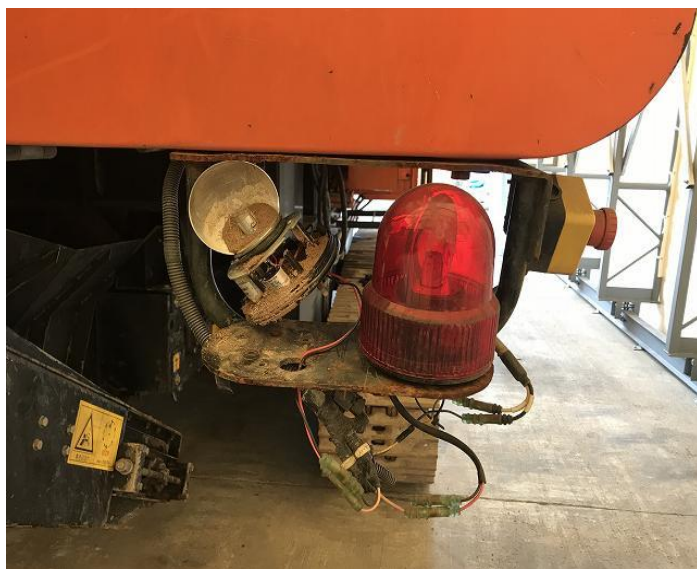


オイルエレメント交換



ZR260HC 自走式木材破碎機

整備内容の詳細



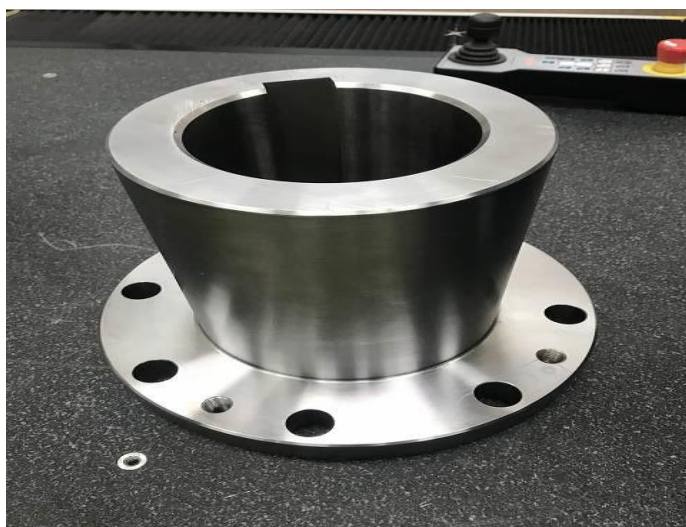
黄色回転灯交換



スクリーンガードフレーム変形修正



破碎駆動ベルト交換



ドラムシャフトフランジ製作



整備項目一覧

エンジンオイル、エレメント交換
燃料エレメント交換 エアーエレメント交換
インジェクションポンプ燃料漏れ修理
ラジエーター、オイルクーラーコア清掃
破砕ドラム製作載せ替え ベアリング交換
ベアリングオイル交換
圧縮ローラーラグ肉盛り補強
ベルコンモーターカバー変形修正
投入フィーダーチェーン調整
デッキ下部ライト取り付け
破砕ドラム駆動ベルト交換
ラジエーター防塵カバー交換
非常停止ボタン交換
黄回転灯交換
スクリーンガードフレーム変形修正
ステップ板金修正
上下アンビルフレーム交換
ドラムウェイトバランス調整
投入フィーダープレート交換

※修理後に約100時間程テスト破砕を行いました。

