

ラジエターグリル補修,防塵ネット交換



走行レバー(右側)交換



投入ホッパー板金補修



【型式】SR3100\_173101

整備箇所のご説明

作成日：2021.10.28


**CHUKYO**  
 TEL:0120-083-667


ホッパーテーブル交換



飛散防止カーテン取付け



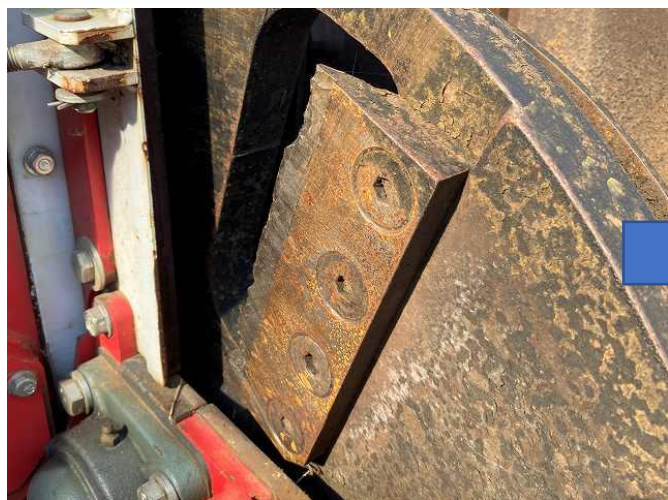
非常停止ユニット(作業/警告灯内蔵)交換

何でもお気軽にご相談ください！

中京重機株式会社 TEL:0120-083-667

※機械状態の把握には万全を期しておりますが、主観的な評価情報、時間経過により変化する情報等も含まれますので、その内容を保証するものではありません。





チッパーナイフ交換



燃料計交換



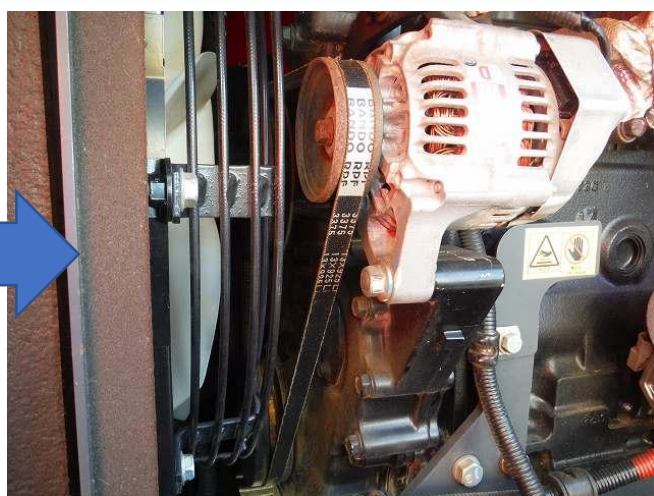
クラッチドライブベルト交換



【型式】 SR3100\_173101

整備箇所のご説明

作成日：2021.10.28



ファンベルト交換



クラッチワイヤー交換

何でもお気軽にご相談ください！

中京重機株式会社 TEL:0120-083-667



※機械状態の把握には万全を期しておりますが、主観的な評価情報、時間経過により変化する情報等も含まれますので、その内容を保証するものではありません。