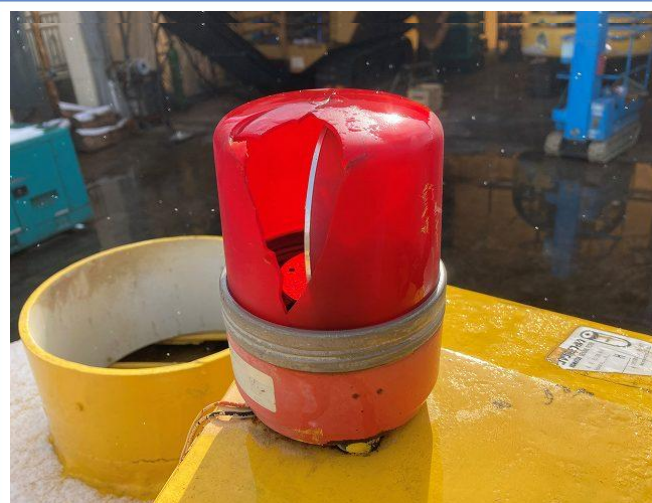




本体外観①



本体外観②



回転灯レンズ破損



作業速度調節ダイヤル不良



破碎機逆転スイッチ不良



左側作業台欠損







本来の状態

投入口チェーンカーテン欠損



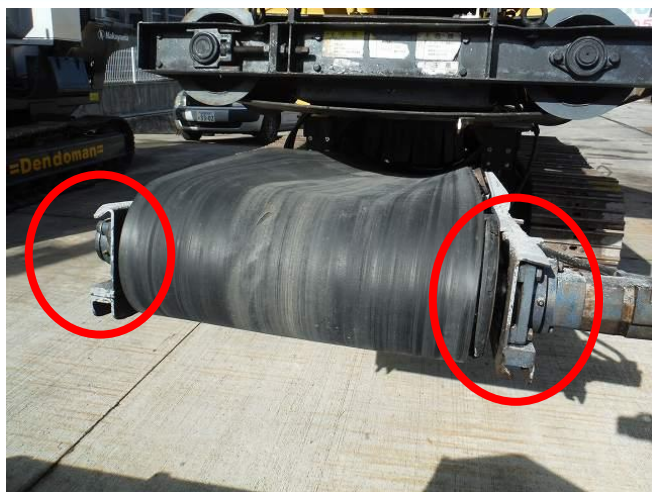
破碎室ライナープレート摩耗



第一反発板摩耗



第二反発板摩耗



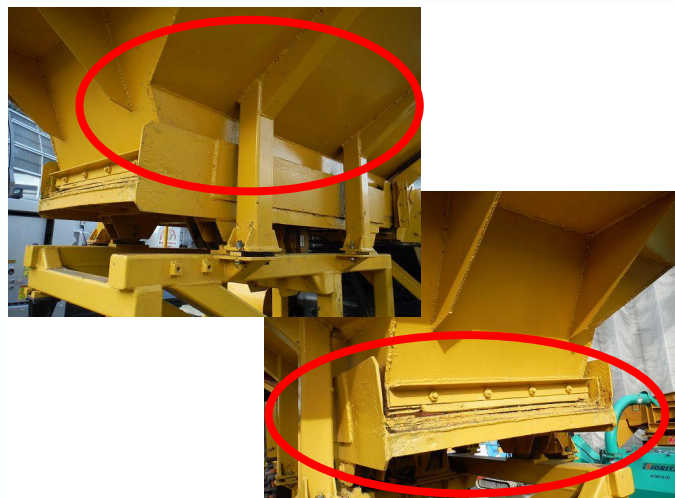
排出コンベアフレーム先端変形



エンジン換装跡(詳細不明)







外装錆腐食①



外装錆腐食②



メインポンプホースより油漏れ



クラッチャモーターホース油漏れ

