

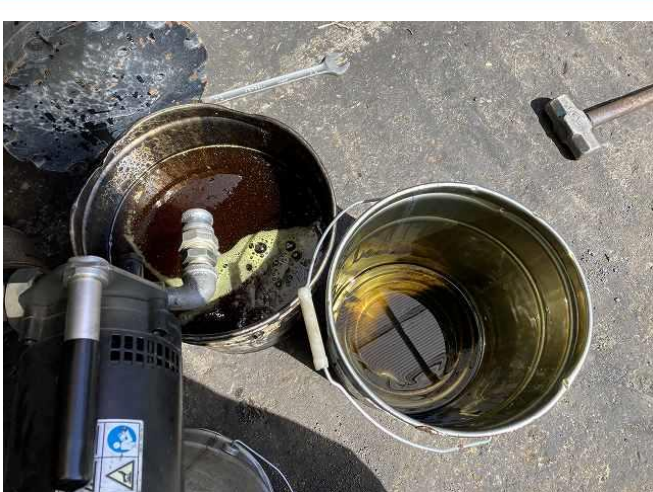
【型式】 MRS-36_61066

整備箇所のご説明

作成日：2022/5/19


CHUKYO
 TEL:0120-083-667


本体全塗装



エンジンオイル&燃料、エアエレメント交換、作動油&エレメント交換



エンジンフードカバー腐食破損部分修理

何でもお気軽にご相談ください！

中京重機株式会社 TEL:0120-083-667

※機械状態の把握には万全を期しておりますが、主観的な評価情報、時間経過により変化する情報等も含まれますので、その内容を保証するものではありません。



【型式】 MRS-36_61066

整備箇所のご説明

作成日：2022/5/19


CHUKYO
 TEL:0120-083-667


左右ウィンカー&ライト不良交換



フロントバンパー変形の為板金修理



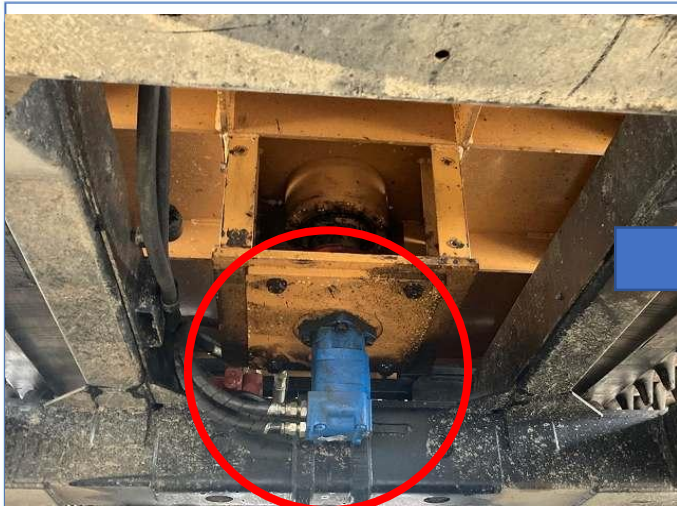
シャーシフレーム及びスクリーンフレーム再補強

何でもお気軽にご相談ください！

中京重機株式会社 TEL:0120-083-667



※機械状態の把握には万全を期しておりますが、主観的な評価情報、時間経過により変化する情報等も含まれますので、その内容を保証するものではありません。



ロータリーモーター不良の為交換



タコメーター交換



ホッパー変形凹みの為補強、板金



【型式】 MRS-36_61066

整備箇所のご説明

作成日：2022/5/19


CHUKYO
 TEL:0120-083-667


スクリーンデッキ脱着メインベアリング位置調整



計器パネル交換



サイドシューター製作交換

何でもお気軽にご相談ください！

中京重機株式会社 TEL:0120-083-667

※機械状態の把握には万全を期しておりますが、主観的な評価情報、時間経過により変化する情報等も含まれますので、その内容を保証するものではありません。





サイドカバー固定ブラケット欠損の為取り付け





アウトリガーシリンダーロッド傷

アウトリガーシリンダーロッド傷

