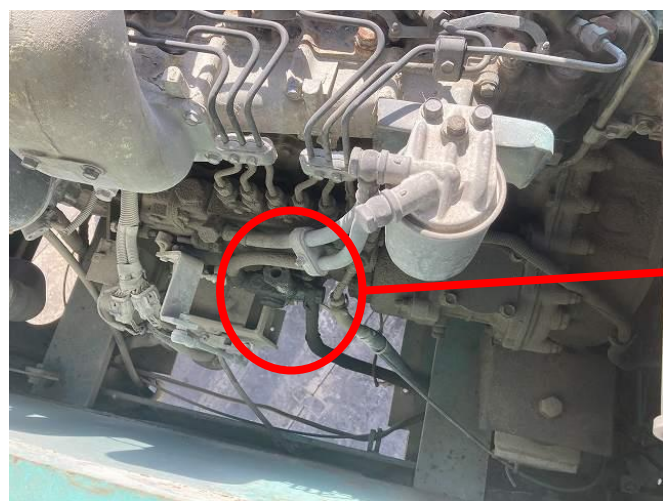




外観①



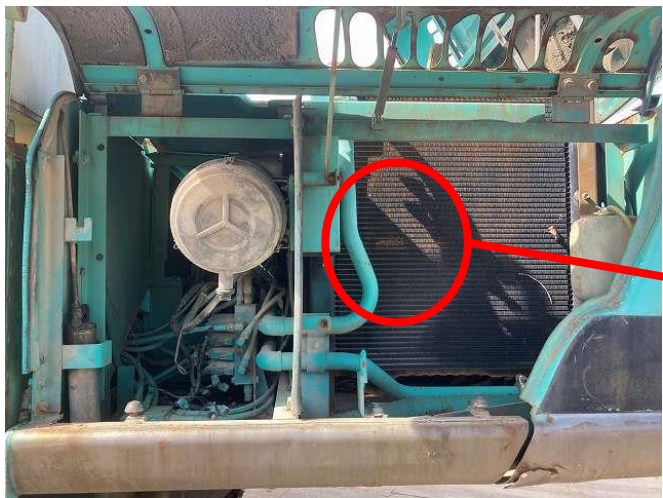
外観②



手押しポンプより漏れ



手押しポンプより漏れ（拡大）



ラジエーターコア補修あり



ラジエーターコア補修あり（拡大）





左サイドカバー腐食



右サイドカバー腐食



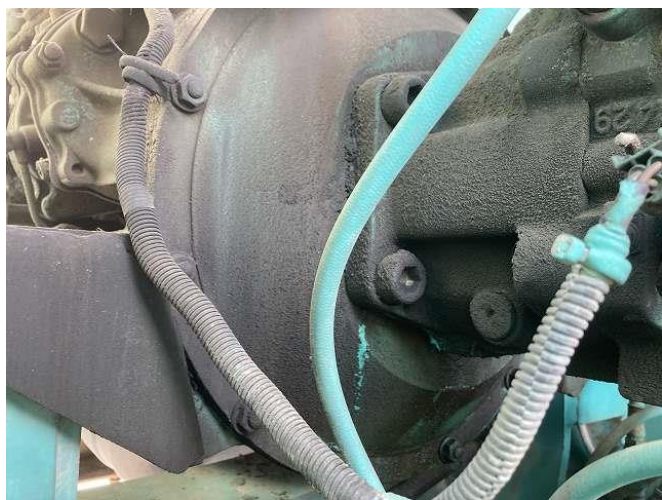
バッテリーケース腐食



バッテリーケース腐食（拡大）



履帯リンク固着あり



メインポンプ根本より漏れ





作動油バルブより漏れ



エンジンフードダンパー不良



作動油タンクレベルゲージより漏れ



メインスイッチ増設



アクセルレバー不良



走行レバーリンケージ固着気味



【型式】 KMC350_WZ-G3004

不具合箇所のご説明

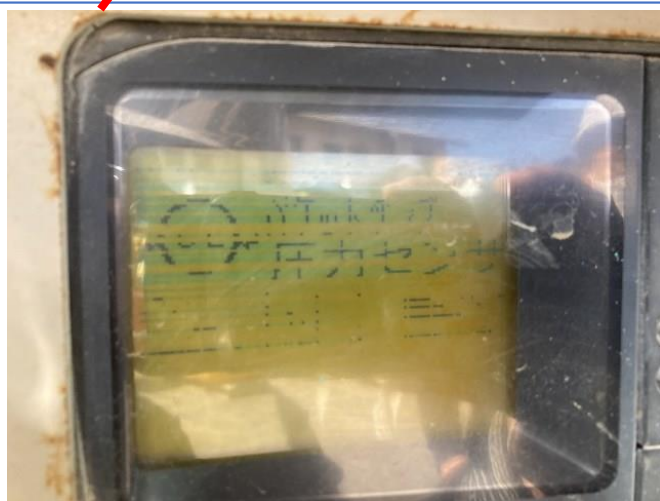
作成日：2022/3/23



純正操作盤使用不能



社外品操作盤増設



モニター液晶不良

何でもお気軽にご相談ください！

中京重機株式会社 TEL:0120-083-667

※機械状態の把握には万全を期しておりますが、主観的な評価情報、時間経過により変化する情報等も含まれますので、その内容を保証するものではありません。

