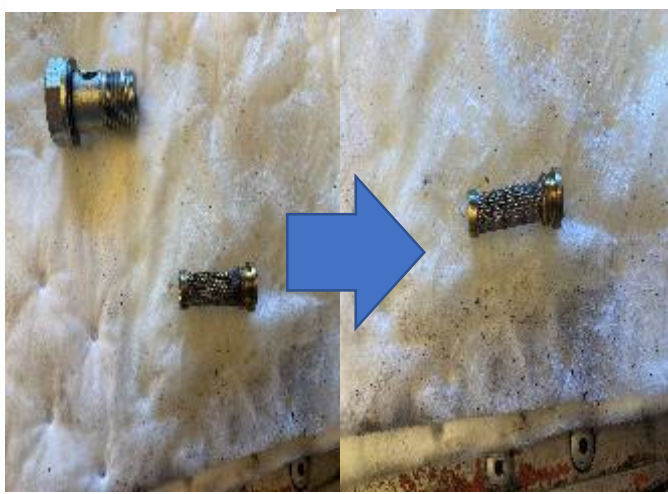




外観写真



ゴーズフィルター清掃

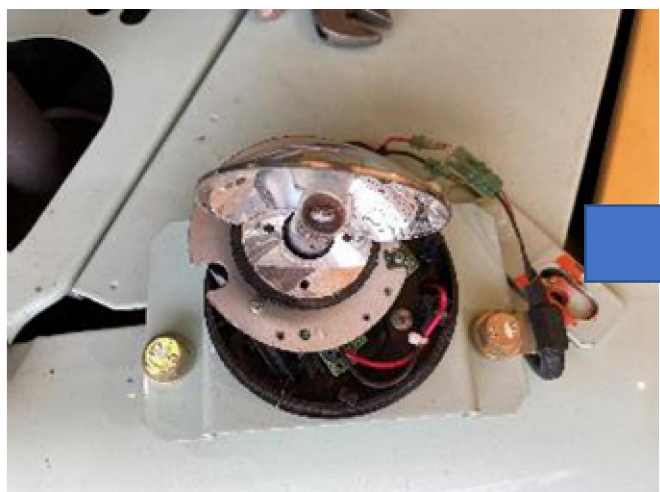


エアーエレメント交換

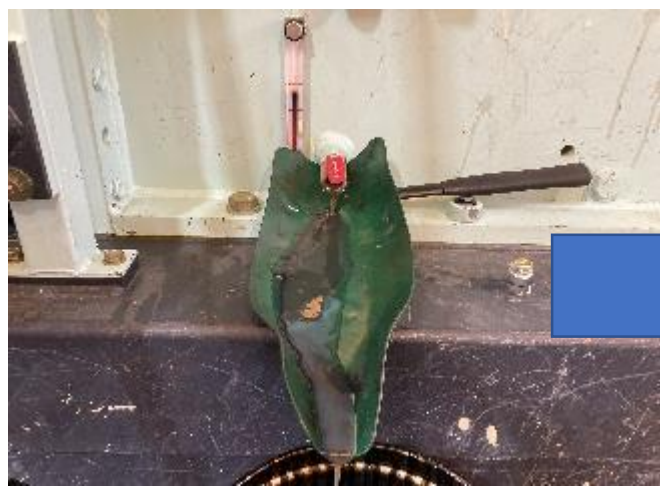


プレクリーナー清掃

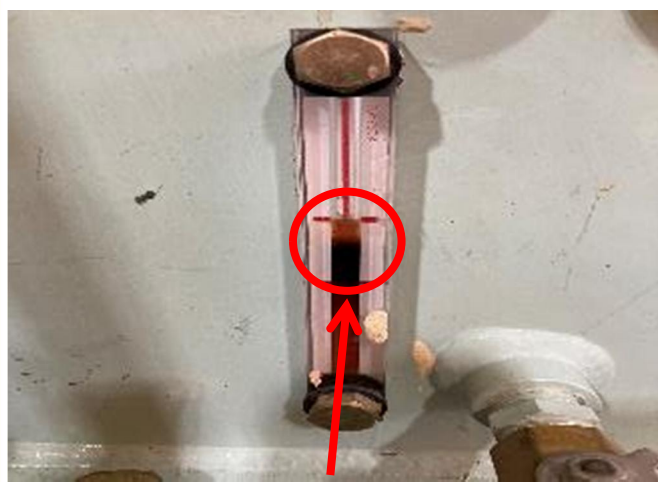




回転灯交換



破砕室オイル交換



破砕室オイル交換後の油量

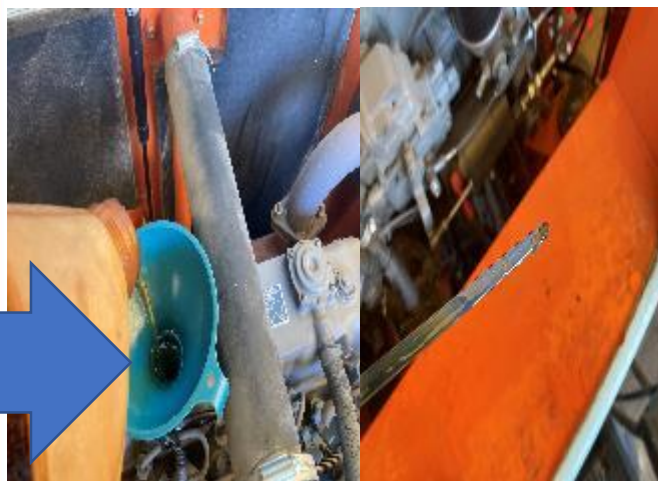


E/Gオイルエレメント交換

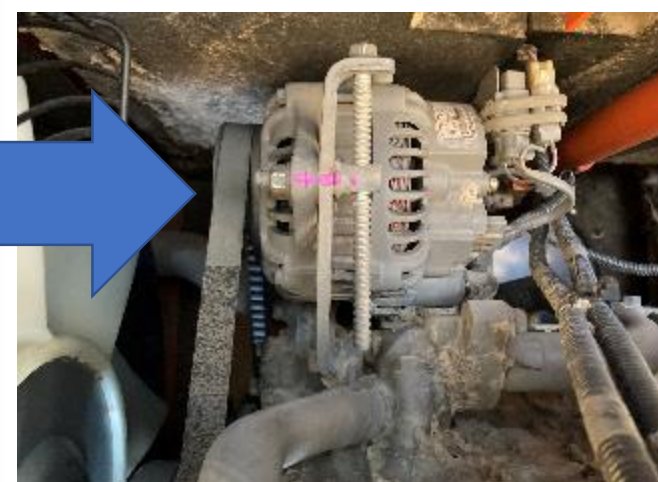
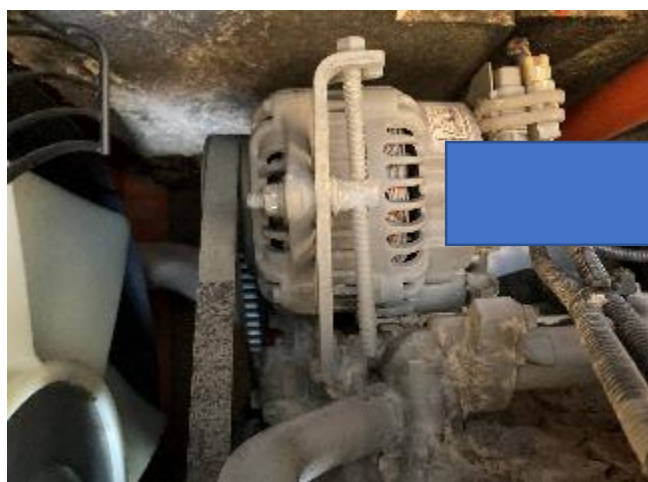




燃料エレメント交換



E/Gオイル交換及び油量点検

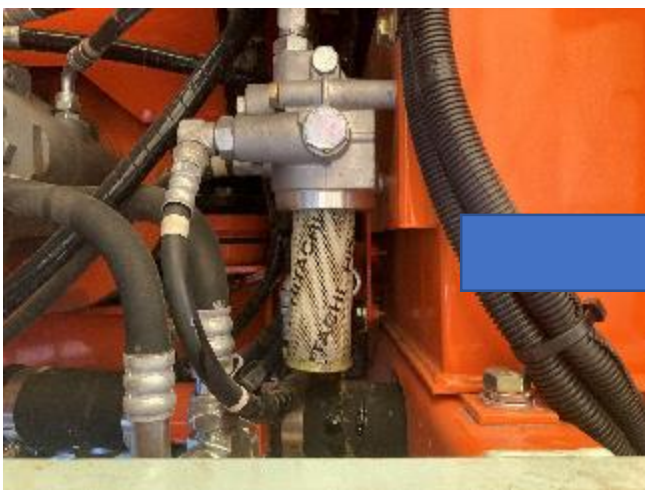


ファンベルト張り調整

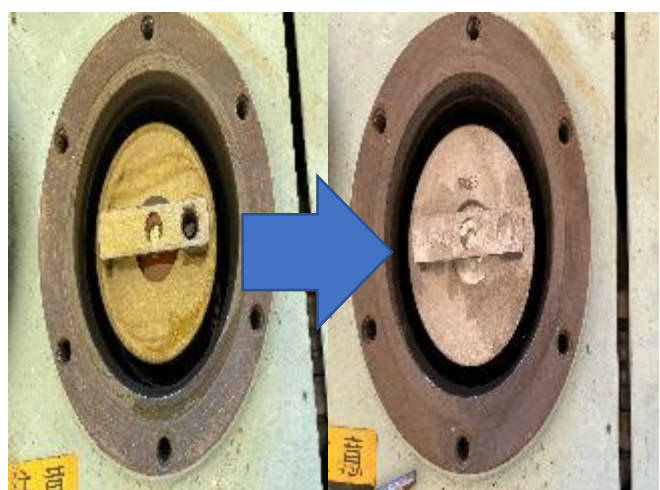
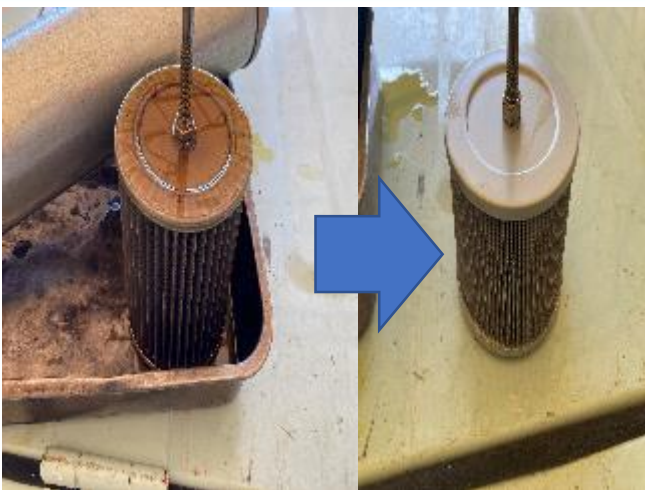




作動油交換及び油量確認



作動油パイロットエレメント交換



作動油エレメント交換



【型式】ZR600TS_1021

整備箇所のご説明 作成日：2022/05/16



コンベアフレーム曲がり修正



E/Gストップワイヤー改造取付



メンテナンス履歴シート貼り付け



コンベアベルト交換前



コンベアベルト交換後

何でもお気軽にご相談ください！

中京重機株式会社 TEL:0120-083-667





材料投下シュートゴム劣化欠損



コンベアサイドステップ変形



磁選機ベルト経年硬化



コンベアスカートゴム経年劣化



コンベアベルト先端に偏向あり



コンベアベルト後尾は偏向なし





外装に変形箇所あり



安全柵に一部変形あり



破碎刃欠け1か所、刃先全体に摩耗あり

