

【型式】BR80T-1\_1030

不具合箇所のご説明

作成日：2022/07/08


**CHUKYO**  
 TEL:0120-083-667


外観写真①



外観写真②



投入ホッパーへこみ(表側)



投入ホッパーへこみ(裏側)



投入テーブルクラック(右側)



投入テーブルクラック(左側)

何でもお気軽にご相談ください！

中京重機株式会社 TEL:0120-083-667

※機械状態の把握には万全を期しておりますが、主観的な評価情報、時間経過により変化する情報等も含まれますので、その内容を保証するものではありません。



【型式】BR80T-1\_1030

不具合箇所のご説明

作成日：2022/07/08


**CHUKYO**  
 TEL:0120-083-667

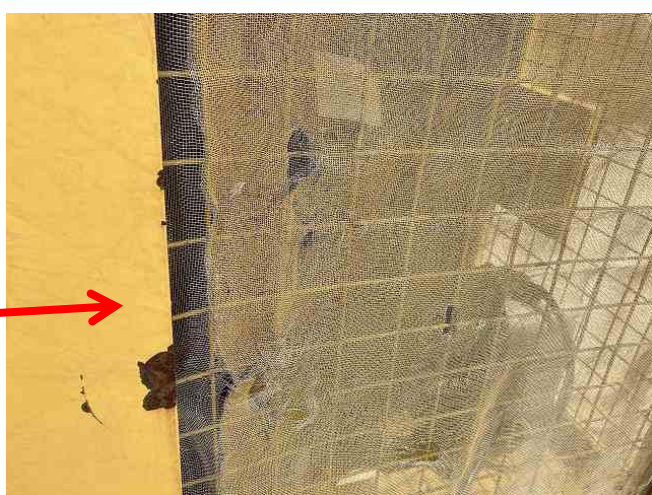

コンベアベルト偏り気味



フード開閉センサー固着気味



グリルネットほつれ①



グリルネットほつれ②



給脂口カバー欠損



消火器欠損

何でもお気軽にご相談ください！

中京重機株式会社 TEL:0120-083-667

※機械状態の把握には万全を期しておりますが、主観的な評価情報、時間経過により変化する情報等も含まれますので、その内容を保証するものではありません。



【型式】 BR80T-1\_1030

不具合箇所のご説明

作成日：2022/07/08



シューリンク伸び(左側)①



シューリンク伸び(左側)②



ラジコン動作不能

