



全塗装



ファンベルト交換

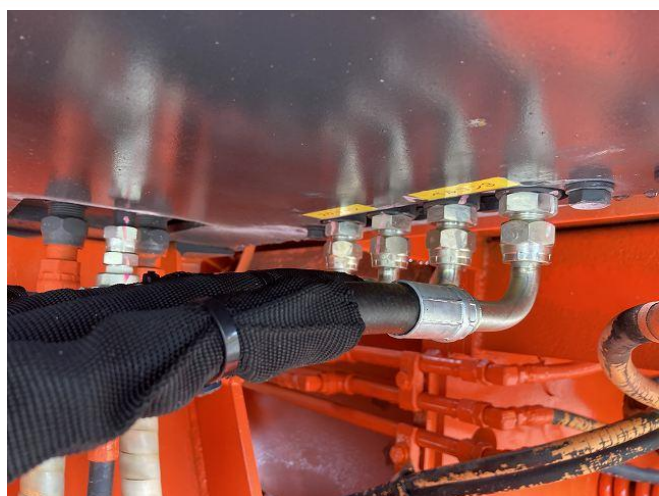


クラッシャーベルト交換(全数)

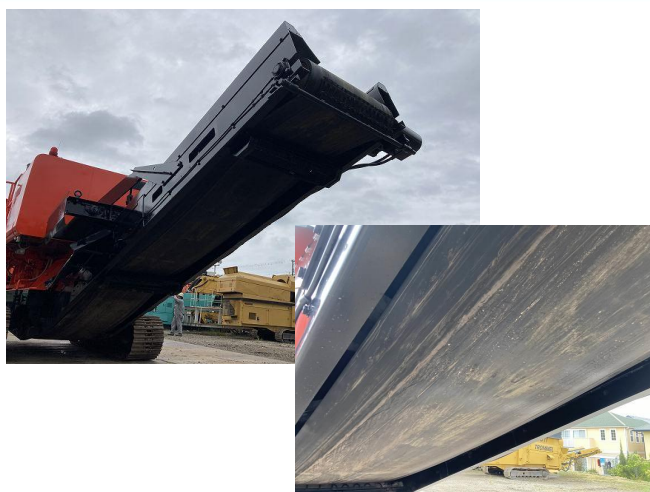




コントロールパネルボタン交換



外部駆動油圧ホース取付け



コンベアベルト張り調整

社内規定33項目点検実施

[消耗品類の交換]

- ・エンジンオイル交換
- ・エンジンオイルエレメント交換
- ・燃料エレメント交換
- ・エアエレメント交換
- ・作動油交換
- ・作動油エレメント交換
- ・警笛(ホーン)交換

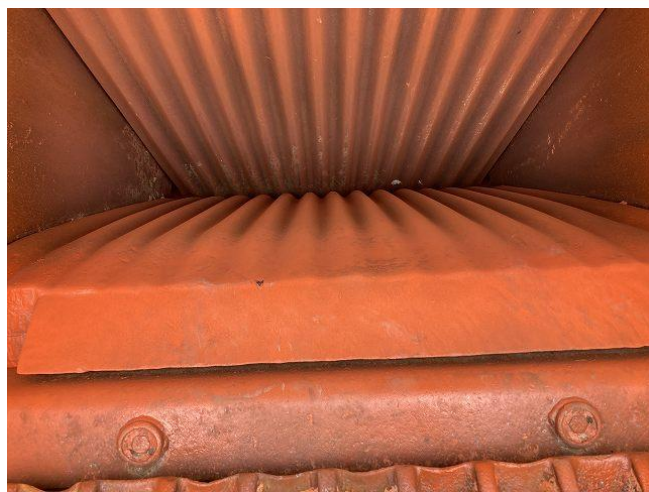




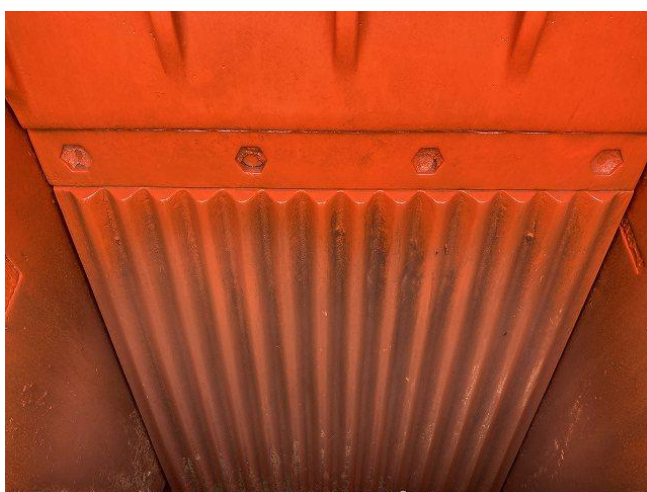
機体全景



磁選機ベルト破損(一部)



固定歯反転済み



[※参考] 動歯未反転



出口調整シリンダーロッド錆①



出口調整シリンダーロッド錆②

