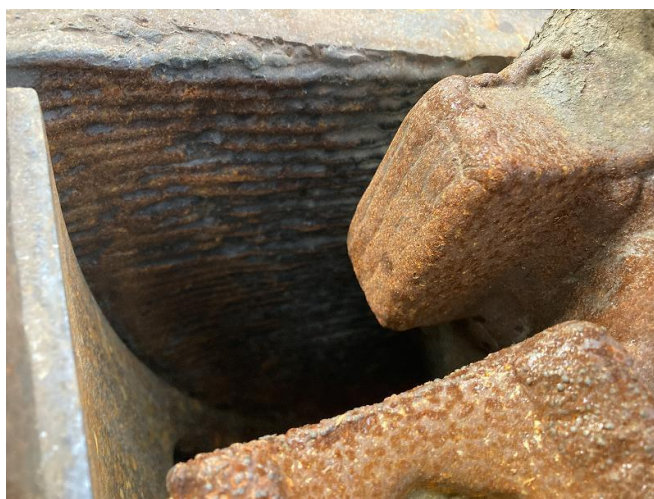




外観1 (全塗装済)



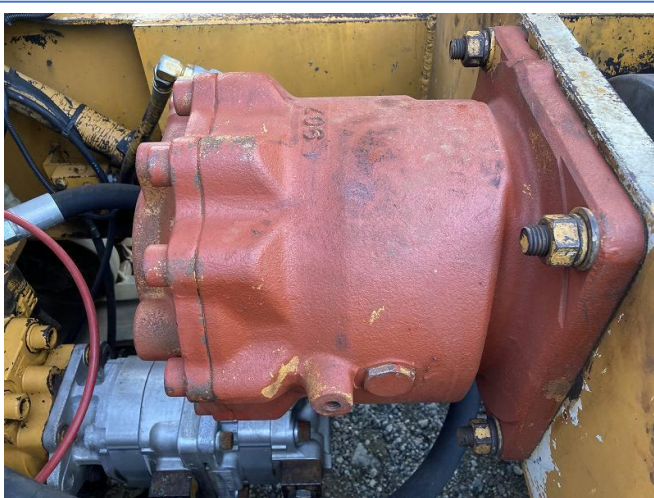
外観2 (全塗装済)



破砕室側壁(コンベア側)溶接補修

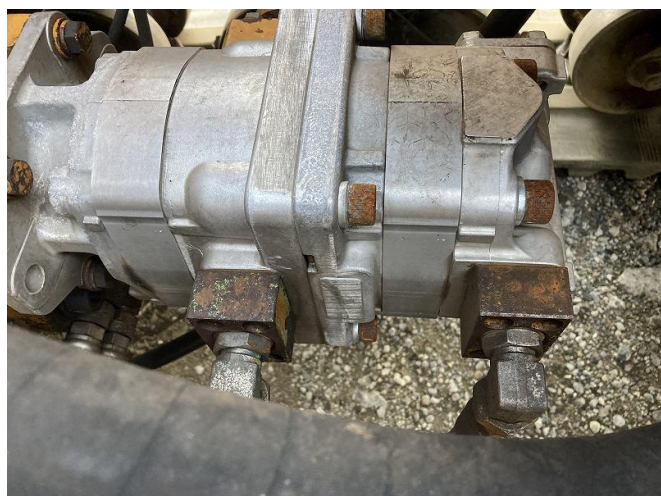


ホッパーモーターOH (2022年10月)



カッターモーターOH (2022年10月)





ギアポンプ新品交換(2022年7月)



固定歯交換(2022年7月)



排出コンベアベルト・サイドラバー、押えローラー交換(2022年7月)

