



本体外観(純正外カラー)

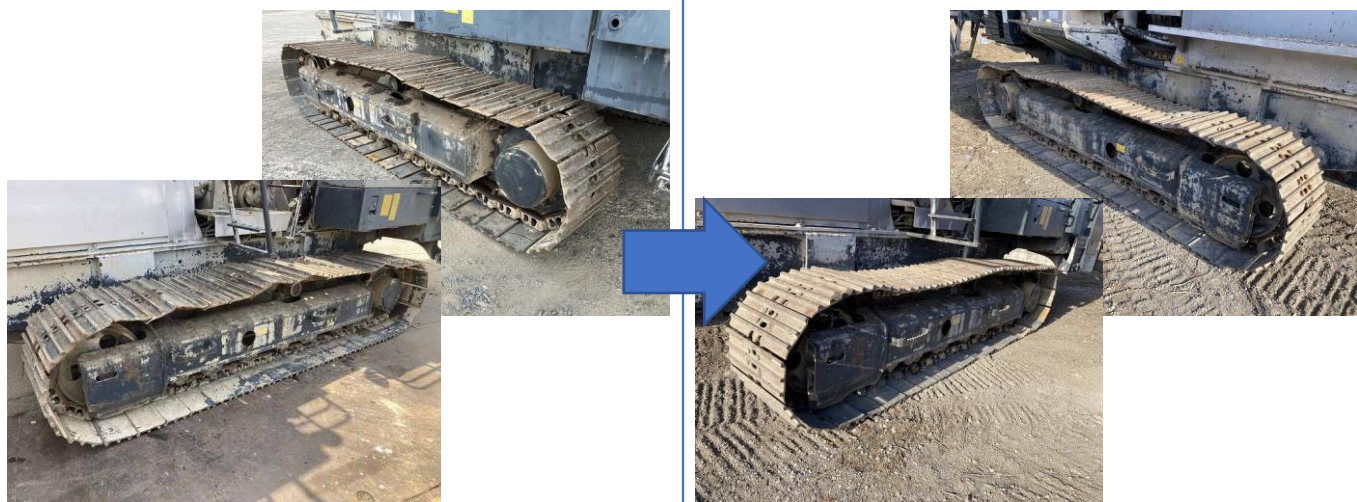


アフターカッターベアリング交換

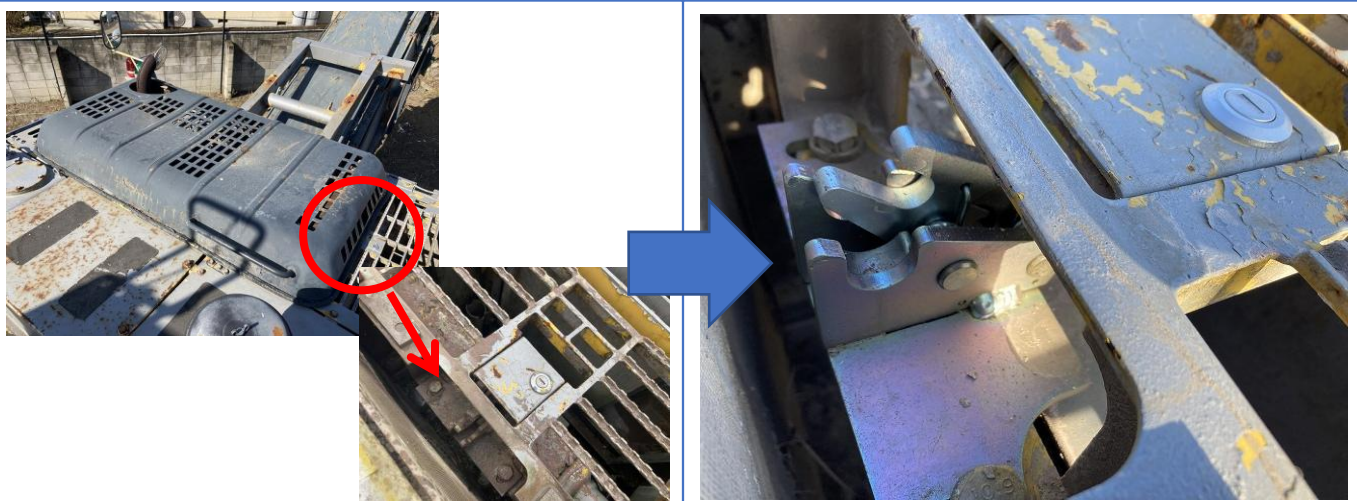


クレーンワイヤー交換





両側クローラー交換(中古品)



エンジンフードキャッチ交換



回転灯配線修理及び交換(LED)





固化材ホッパー修復及び塗装



排出コンベアエンド部カバー板金



固化材ホッパー背面ガード塗装





各部溶接補修(例：手すり類)



本体ラジコン交換(中古品)



メインコントローラー交換

- [消耗品類の交換]
- ・エンジンオイル交換
  - ・EGオイルエレメント交換
  - ・燃料エレメント交換
  - ・エアーエレメント交換





本体カバー類錆び①



本体カバー類錆び②



排出コンベアカバー欠損



排出コンベアカバー変形



土砂ホッパー下サイドガード凹み



非常停止ボタン欠損





記録プリンター破損



清掃用コンプレッサー取り外し



ソイルカッター摩耗(純正外品)



アフターカッター摩耗(1~2枚欠損)



クローラーキンク(2~3か所)

