



本体全塗装



プレクリーナ交換



エンジンオイル交換、エンジンオイルエレメント交換

何でもお気軽にご相談ください！

中京重機株式会社 TEL:0120-083-667

※機械状態の把握には万全を期しておりますが、主観的な評価情報、時間経過により変化する情報等も含まれますので、その内容を保証するものではありません。





エアエレメント交換



燃料エレメント交換



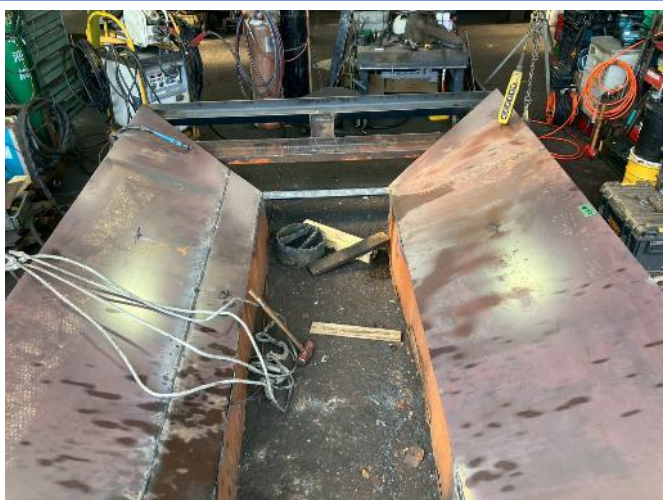
作動油及びエレメント交換



土砂ホッパー脱着修正



土砂ホッパー鋼板張替え①

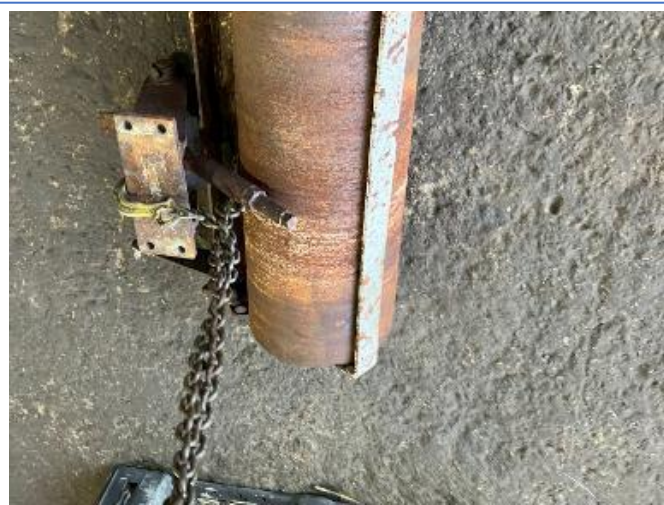


土砂ホッパー鋼板張替え②

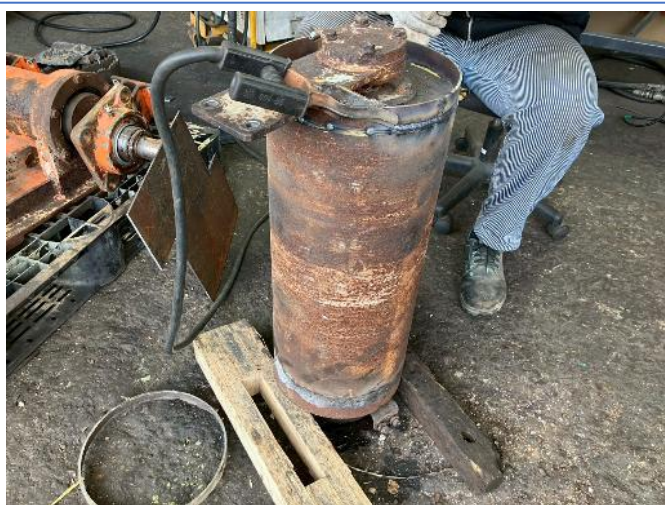




土砂フィーダーインナーローラー交換(全数)



慣らしローラー脱着修理



損傷箇所溶接補修①

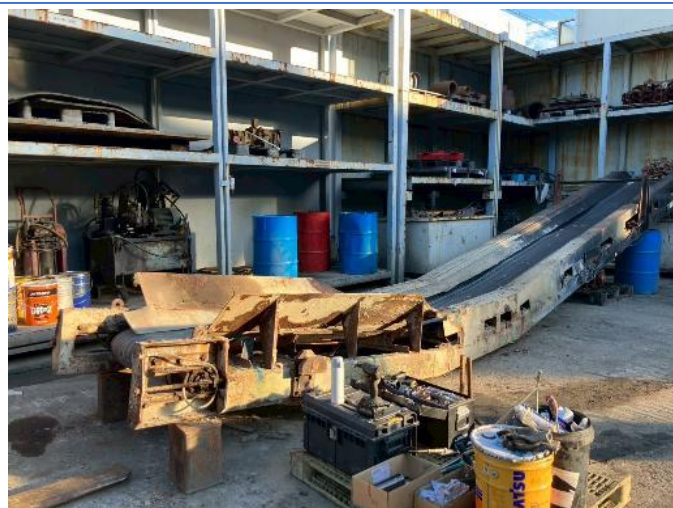


損傷箇所溶接補修②



混合室安全装置不良修理





排出コンベア脱着修正



ブラケット類製作補修



コンベアサイドゴム脱着交換

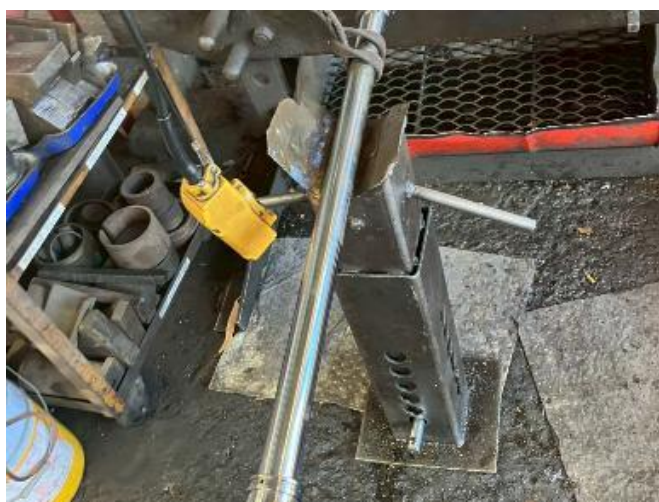


フレーム腐食部溶接補修



ベルコンローラー全数交換





混合室ライナーゲートシリンダOH(両側)



外装カバー製作交換箇所多数①



外装カバー製作交換箇所多数②

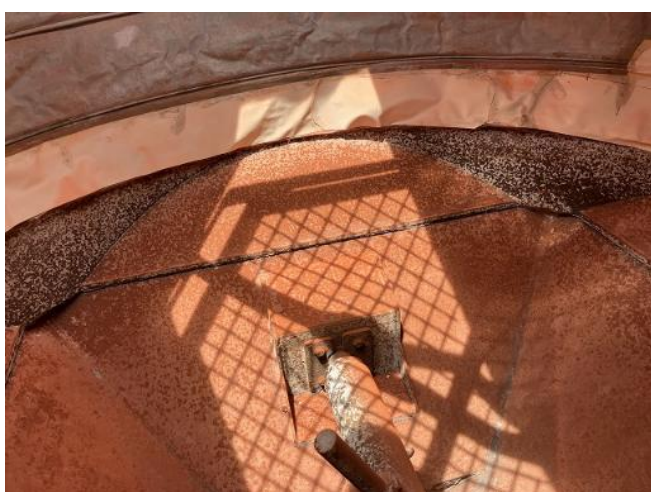




混合室上部集中ホース交換(20本)



排出及びフィーダーコンベアベルト交換

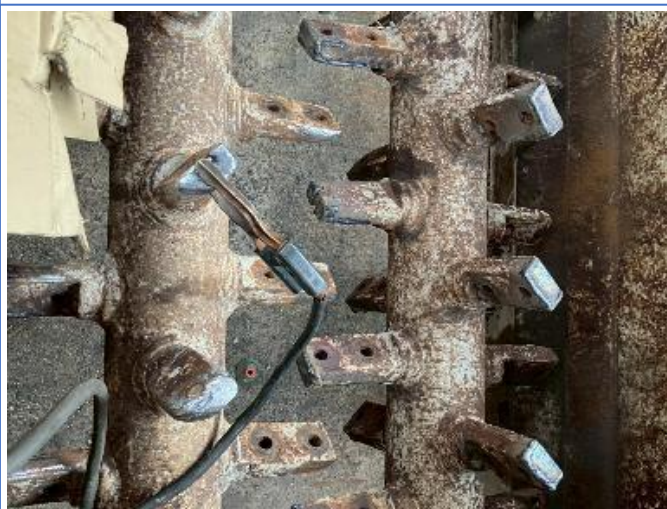


固化材フィーダーシート下方パッチ補強





ミキサパドル全数交換



パドルシャフト先端肉盛り加修



固化材フィーダーカバー脱着清掃



固化材ホッパー上部カバー製作

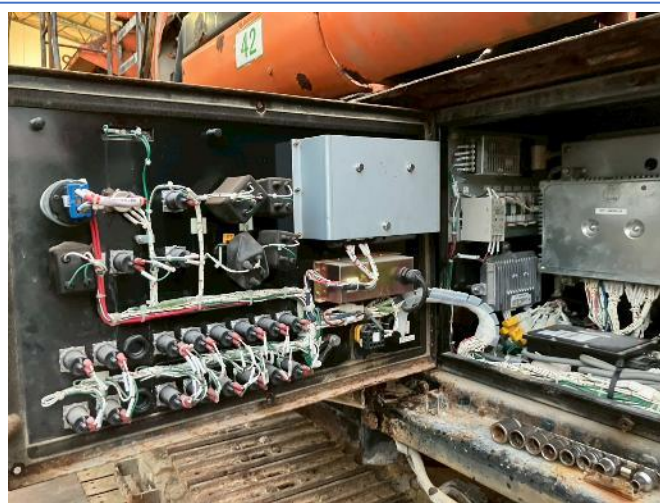


揺動ゲート脱着点検





電装品不具合部(ホーン、非常停止ボタン等)点検修理



各部配線、電子機器類点検し不良リレー交換、配線腐食部修理

